

Radsatz KG 130

Radsatz RAE/RNE 250, 315, 400, 500, 630



KARL GEORG

Stahlherstellungs- und Verarbeitings GmbH
Karl-Georg-Str. 3 · D-57612 Ingelbach-Bahnhof

☎ +49 2688 9516-0 · 📠 +49 2688 9516-49

Inhaltsverzeichnis

Bezeichnung	Seite
-------------	-------

RAE/RNE 250, 315

Treiblaufsatz.....	3
Mitlaufsatz.....	4
Flanschlagergehäuse.....	5
Radlasten RAE/RNE 250.....	6
Radlasten RAE/RNE 315.....	7

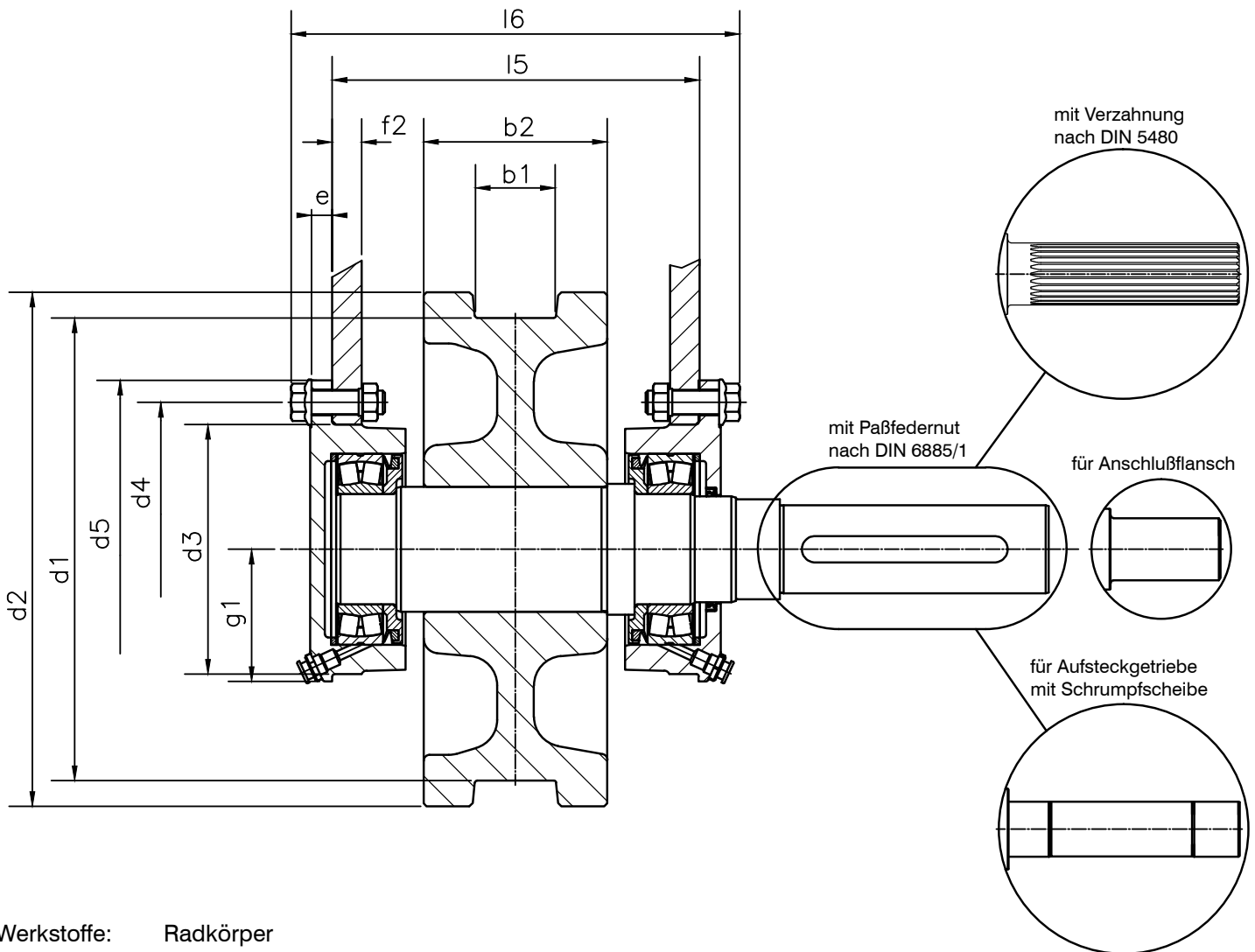
RAE/RNE 400, 500, 630

Treiblaufsatz.....	8
Mitlaufsatz.....	9
Flanschlagergehäuse.....	10
Radlasten RAE/RNE 400.....	11
Radlasten RAE/RNE 500.....	12
Radlasten RAE/RNE 630.....	13

Radsatz KG 130

Treiblaufsatz für Ecklagereinbau (komplettiert)

RAE 250, 315



Werkstoffe: Radkörper
GGG-70, 42CrMo4V
(andere Werkstoffe auf Anfrage)
Antriebswelle
42CrMo4V

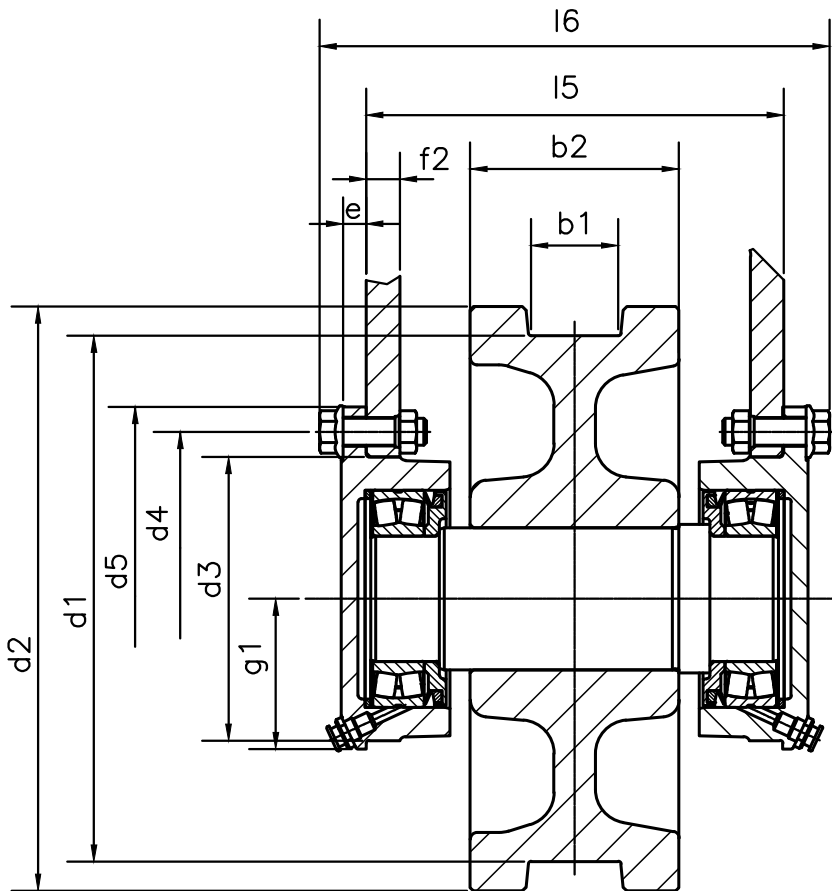
Bezeichnung		Abmessungen (mm)												Wälz- lager	Stück- gewicht
Nennmaße															
d1 h9	b1	b2	d2	d3	d4	d5	d6	e	f1	f2	g1	l5 +0,3	l6	DIN 635	~ kg
250	max. 80	110	282	170 f8	200 M 16 x 50	230	17,5	15	20	14-20	90	220	275	22215	60
315	max. 90	125	350	170 f8	200 M16 x 50	230	17,5	15	20	14-20	90	250	305	22215	84

Wir liefern die Radsätze komplettiert mit Antriebswellen passend für jede Antriebslösung.
Zum Einbau in Kastenprofilen wird die Verbindung Lauftrad/Welle mit Paßfeder ausgeführt und die Bauteile in Einzelteilen geliefert.
Ausführung und Abmessungen der Antriebswellen bei Bestellung vereinbaren.

Radsatz KG 130

Mitlaufsatz für Ecklagereinbau (komplettiert)

RNE 250, 315



Werkstoffe: Radkörper
GGG-70, 42CrMo4V
(andere Werkstoffe auf Anfrage)
Leerlaufwelle
42CrMo4V

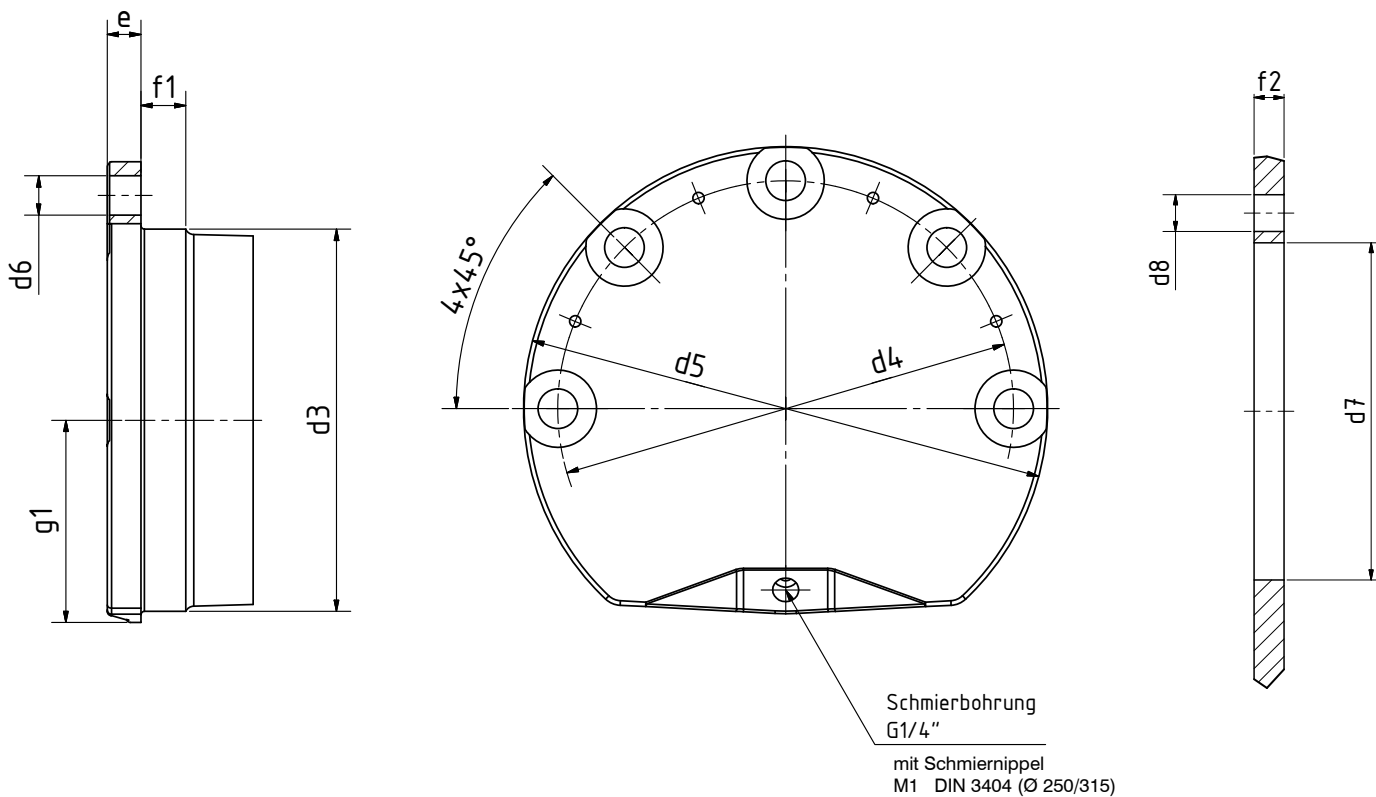
Bezeichnung		Abmessungen (mm)												Wälzlager	Stückgewicht
Nennmaße															
d1 _{h9}	b1	b2	d2	d3	d4	d5	d6	e	f1	f2	g1	I5 _{+0,3}	I6	DIN 635	~ kg
250	max. 80	110	282	170 f8	200 M 16 x 50	230	17,5	15	20	14-20	90	220	275	22215	59
315	max. 90	125	350	170 f8	200 M16 x 50	230	17,5	15	20	14-20	90	250	305	22215	79

Radsatz KG 130

Flanschlagergehäuse

RAE/RNE 250, 315

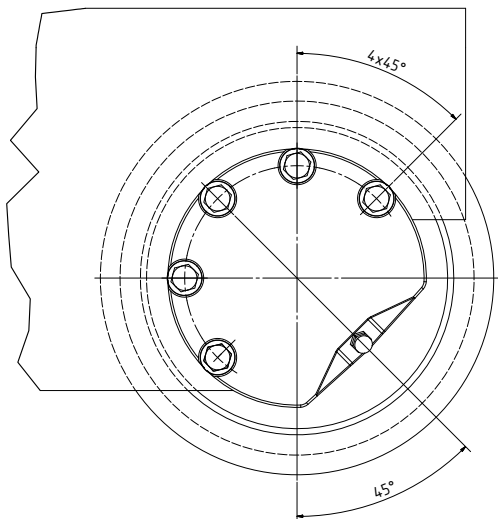
Ausführung und Einbaumöglichkeit der Flanschlagergehäuse



Einbauvariante mit mechanischer Bearbeitung der Flanschzentrierung

Ø 250/315 d7 = 170 H7 d8 = 18,5

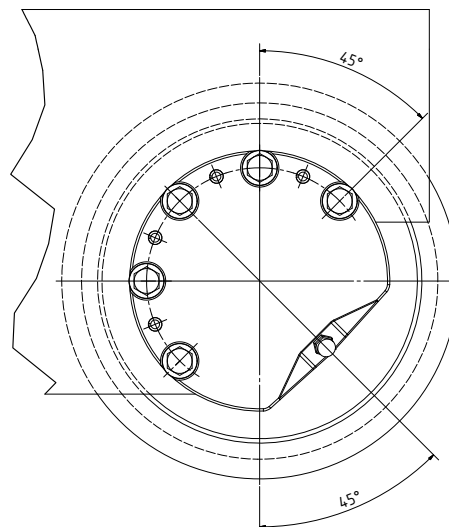
1.) Ecklagereinbau, ausgespindelt (5x Sicherungsschrauben je Flansch)



Einbauvariante ohne mechanische Bearbeitung der Flanschzentrierung (ausgebrannt)

Ø 250/315 d7 = 174 ⁺¹ d8 = 18,5

2.) Ecklagereinbau, ausgebrannt (5x Sicherungsschrauben je Flansch + 4x Spannsteife je Flansch)



Radsatz KG 130

Zulässige Radlasten

RAE/RNE 250

Triebwerkgruppe		Nutzbare Schienenkopfbreite in mm	Zulässige Radlast in kg											
FEM	ISO		Fahrgeschwindigkeit in m/min											
			16	20	25	31,5	40	50	63	80	100	125	160 ¹⁾	
1 Bm	M 3	30	10116		9788	9132	8500	7950	7418	6905	6457	6039	5608	
		40	13488		13050	12176	11334	10600	9890	9206	8610	8052	7478	
		50					15220	14167	13250	12363	11508	10762	10066	9347
		60							15900	14835	13809	12915	12079	11216
		70	16000									15067	14092	13086
		≥ 80											15172	14089
1 Am	M 4	30	9089	8500	7950	7418	6905	6457	6025	5608	5245	5082	4958	
		40	12119	11334	10600	9890	9206	8610	8033	7478	6993	6776	6611	
		50	15148	14167	13250	12363	11508	10762	10041	9347	8742	8470	8264	
		60				15900	14835	13809	12915	12050	11216	10490	10164	9917
		70							15067	14058	13086	12238	11859	11444
		≥ 80	16000							15138	14089	13177	12324	
2 m	M 5	30	7383	6905	6457	6025	5608	5245	5078	4958	4849	4742	4626	
		40	9843	9206	8610	8033	7478	6993	6771	6611	6465	6323	6168	
		50	12304	11508	10762	10041	9347	8742	8464	8264	8081	7903	7710	
		60	14765	13809	12915	12050	11216	10490	10156	9917	9698	9484	9253	
		70				15067	14058	13086	12238	11849	11444	10703	10010	9295
		≥ 80	16000				15136	14089	13177	12294				
3 m	M 6	30	5996	5608	5245	5078	4958	4849	4738	4626	4524	4424	4316	
		40	7995	7478	6993	6771	6611	6465	6317	6168	6032	5899	5755	
		50	9994	9347	8742	8464	8264	8081	7897	7710	7540	7374	7194	
		60	11993	11216	10490	10156	9917	9698	9476	9253	8694	8131	7550	
		70	13992	13086	12238	11849	11444	10703	9986	9295				
		≥ 80	15065	14089	13177	12294								
4 m	M 7	30	5070	4958	4849	4738	4626	4524	4421	4316	4221	4128	4027	
		40	6760	6611	6465	6317	6168	6032	5894	5755	5628	5504	5370	
		50	8450	8264	8061	7897	7710	7540	7368	7194	7035	6635	6162	
		60	10140	9917	9698	9476	9253	8735	8150	7586	7095			
		70	11830	11498	10754	10033	9340							
		≥ 80	12294											
5 m	M 8	30	4742	4637	4535	4431	4327	4231	4135	4037	3948	3861	3767	
		40	6323	6183	6047	5908	5769	5642	5513	5383	5264	5148	5017	
		50	7903	7729	7558	7386	7211	7052	6635	6177	5777	5403		
		60	9484	9274	8756	8169	7604	7112						
		70	10010	9362										
		≥ 80												

1) Radlasten bei höherer Fahrgeschwindigkeit auf Anfrage

Radsatz KG 130

Zulässige Radlasten

RAE/RNE 315

Triebwerkgruppe		Nutzbare Schienenkopfbreite in mm	Zulässige Radlast in kg											
FEM	ISO		Fahrgeschwindigkeit in m/min											
			16	20	25	31,5	40	50	63	80	100	125	160 ¹⁾	
1 Bm	M 3	30	12746			12332	11480	10736	10017	9324	8721	8156	7574	
		40	16995			16443	15306	14315	13356	12432	11627	10874	10098	
		50	21244			20554	19133	17894	16695	15540	14534	13593	12623	
		60	22000						21317	19889	18514	17315	16194	15038
		70												
		≥ 80												
1 Am	M 4	30	12274	11480	10736	10017	9324	8721	8136	7574	7083	6625	6394	
		40	16366	15306	14315	13356	12432	11627	10848	10098	9444	8833	8525	
		50	20457	19133	17894	16695	15540	14534	13561	12623	11805	11041	10656	
		60	22000			21317	19889	18514	17315	16155	15038	14064	13154	12215
		70												
		≥ 80												
2 m	M 5	30	9970	9324	8721	8136	7574	7083	6609	6394	6252	6114	5965	
		40	13293	12432	11627	10848	10098	9444	8812	8525	8337	8153	7954	
		50	16616	15540	14534	13561	12623	11805	11015	10656	10421	10191	9921	
		60	19796	18514	17315	16155	15038	14064	13122	12215	11424	10684		
		70												
		≥ 80												
3 m	M 6	30	8098	7574	7083	6609	6394	6252	6110	5965	5834	5705	5566	
		40	10797	10098	9444	8812	8525	8337	8146	7954	7778	7607	7421	
		50	13497	12623	11805	11015	10656	10421	10183	9921	9279	8678	8059	
		60	16079	15038	14064	13122	12215	11424	10658					
		70												
		≥ 80												
4 m	M 7	30	6578	6394	6252	6110	5965	5834	5700	5566	5443	5323	5193	
		40	8770	8525	8337	8146	7954	7778	7601	7421	7257	7082	6577	
		50	10963	10656	10421	10183	9942	9323	8698	8097	7573			
		60	13122	12272	11478	10709	9968							
		70												
		≥ 80												
5 m	M 8	30	6114	5980	5848	5714	5579	5456	5331	5205	5091	4978	4857	
		40	8153	7973	7797	7619	7439	7275	7082	6592	6166	5766	5355	
		50	10191	9966	9345	8719	8116	7591						
		60	10684	9992										
		70												
		≥ 80												

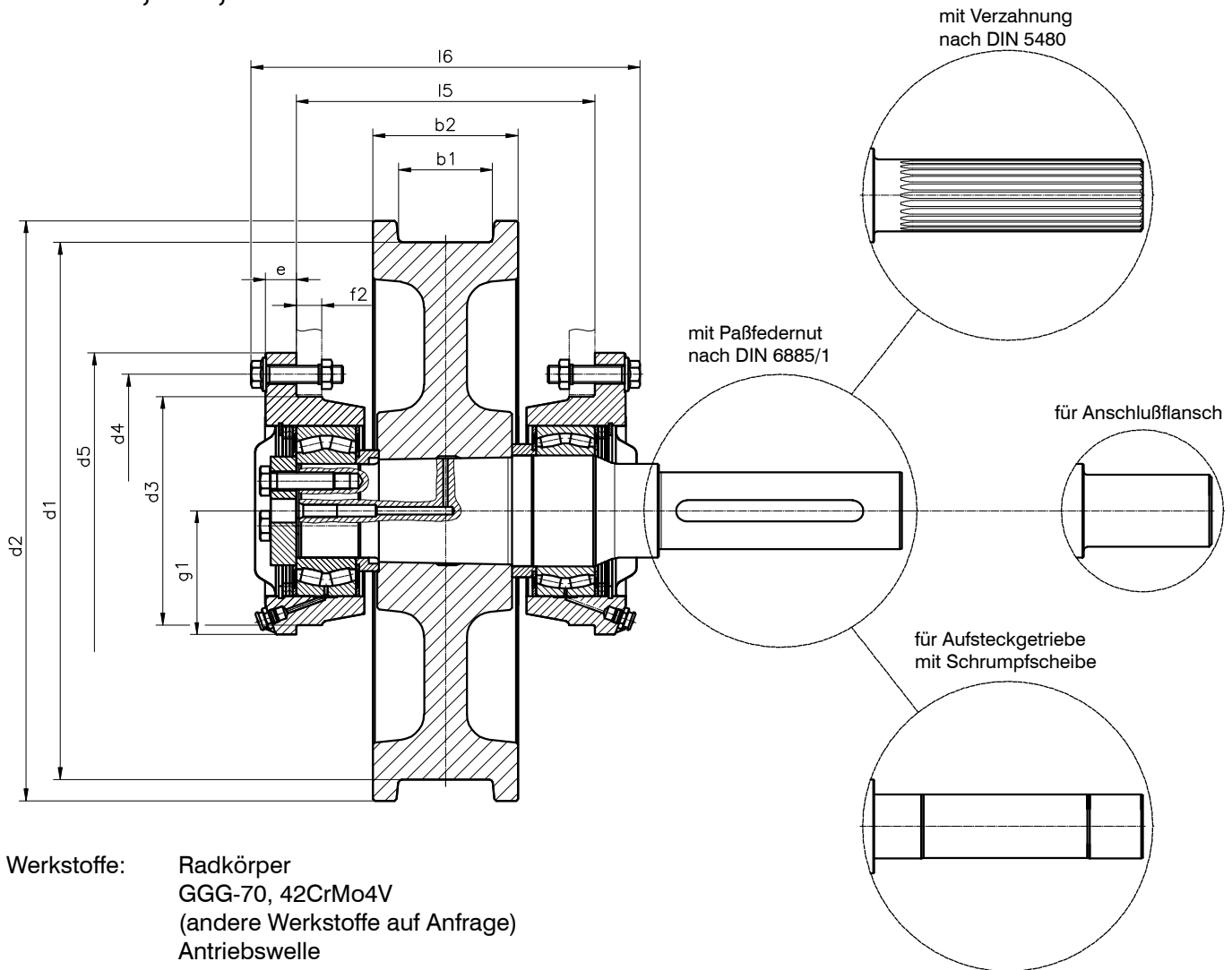
1) Radlasten bei höherer Fahrgeschwindigkeit auf Anfrage

Radsatz KG 130

Treiblaufsatz für Ecklagereinbau (komplettiert)

Treiblaufsatz für Kastenträgereinbau (geliefert in Einzelteilen)

RAE 400, 500, 630



Werkstoffe: Radkörper
GGG-70, 42CrMo4V
(andere Werkstoffe auf Anfrage)
Antriebswelle
42CrMo4V

Bezeichnung	Abmessungen (mm)													Wälz- lager	Stück- gewicht
	Nennmaße														
d1 h9	b1	b2	d2	d3	d4	d5	d6	e	f1	f2	g1	l5 +1	l6	DIN 635	~ kg
400	60-90	125	440	210 f8	250	280	17,5	28	25	15-32	117	280	362	22315	135
	85-105	140			M16 x 75										
500	60-100	140	540	210 f8	250	280	17,5	28	25	20-32	117	320	402	23218	180
	95-130	170			M16 x 75										
630	75-130	170	680	268 f8	320	370	22	36	30	24-35	145	350	456	23222 24026	360
	100-160	210			M20 x 90										

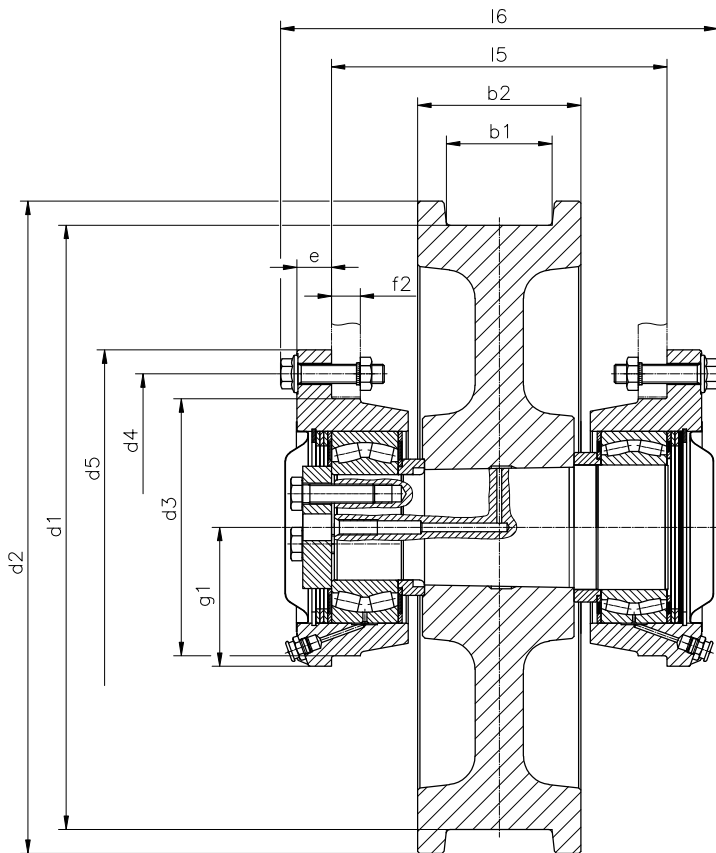
Wir liefern die Radsätze mit Antriebswellen passend für jede Antriebslösung.
Ausführung und Abmessungen der Antriebswellen bei Bestellung vereinbaren.

Radsatz KG 130

Mitlaufsatz für Ecklagereinbau (komplettiert)

Mitlaufsatz für Kastenträgereinbau (geliefert in Einzelteilen)

RNE 400, 500, 630



Werkstoffe: Radkörper
GGG-70, 42CrMo4V
(andere Werkstoffe auf Anfrage)
Leerlaufwelle
42CrMo4V

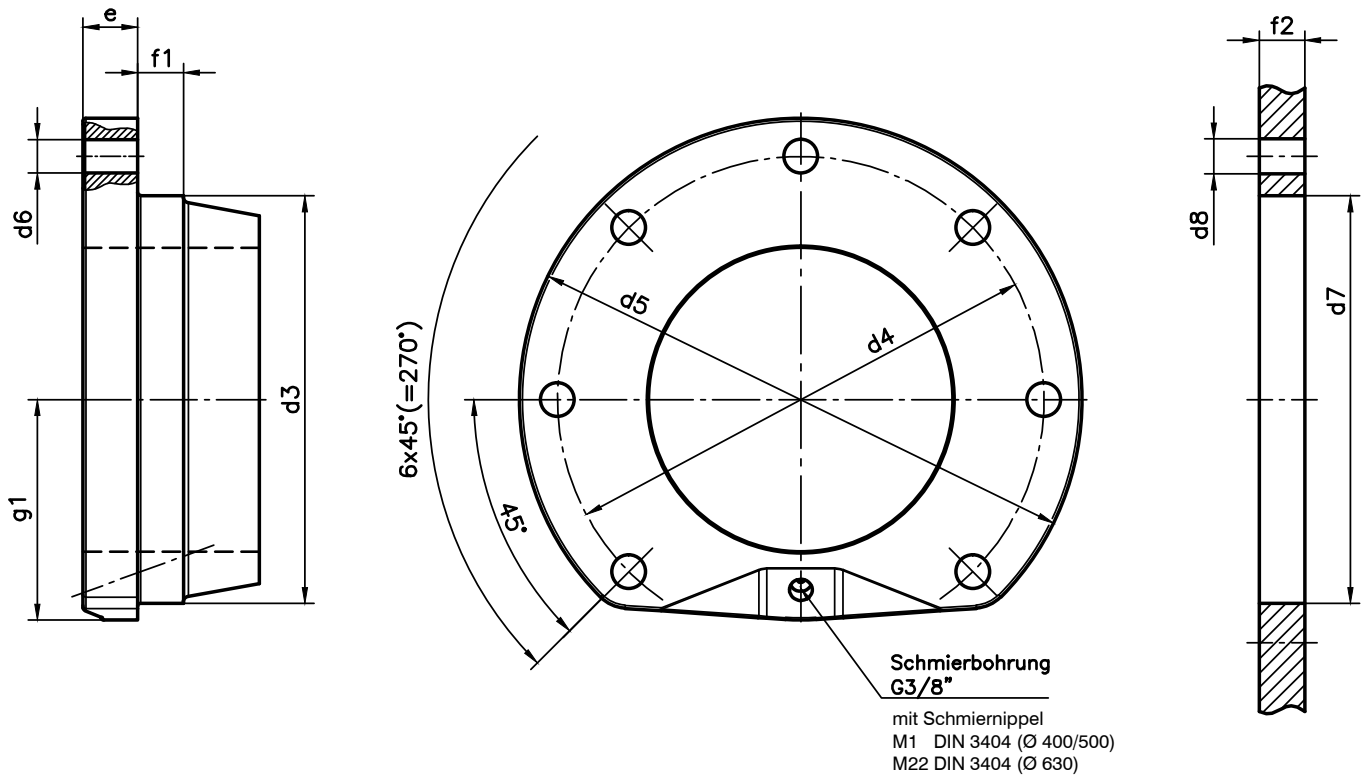
Bezeichnung	Abmessungen (mm)													Wälzlager	Stückgewicht
	Nennmaße														
d1 h9	b1	b2	d2	d3	d4	d5	d6	e	f1	f2	g1	l5 +1	l6	DIN 635	~ kg
400	60-90	125	440	210 f8	250	280	17,5	28	25	15-32	117	280	362	22315	125
	85-105	140			M16 x 75										
500	60-100	140	540	210 f8	250	280	17,5	28	25	20-32	117	320	402	23218	170
	95-130	170			M16 x 75										
630	75-130	170	680	268 f8	320	370	22	36	30	24-35	145	350	456	23222 24026	345
	100-160	210			M20 x 90										

Radsatz KG 130

Flanschlagergehäuse

RAE/RNE 400, 500, 630

Ausführung und Einbaumöglichkeit der Flanschlagergehäuse



Einbauvariante mit mechanischer Bearbeitung der Flanschzentrierung

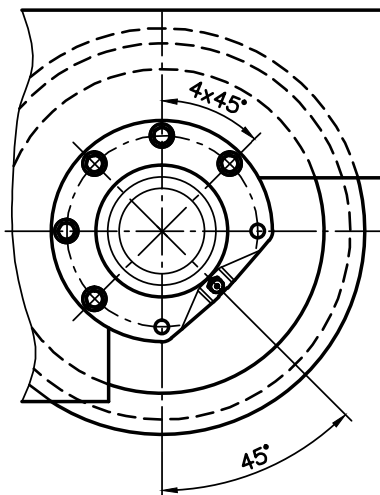
Ø 400/500	d7 = 210 H7	d8 = 18,5
Ø 630	d7 = 268 H7	d8 = 23,0

Einbauvariante ohne mechanische Bearbeitung der Flanschzentrierung (ausgebrannt)

Ø 400/500	d7 = 214 ⁺¹	d8 = 18,5
Ø 630	d7 = 272 ⁺¹	d8 = 23,0

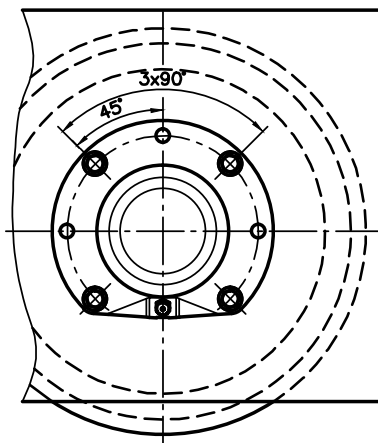
1.) Ecklagereinbau

(5x Sicherungsschrauben je Flansch)



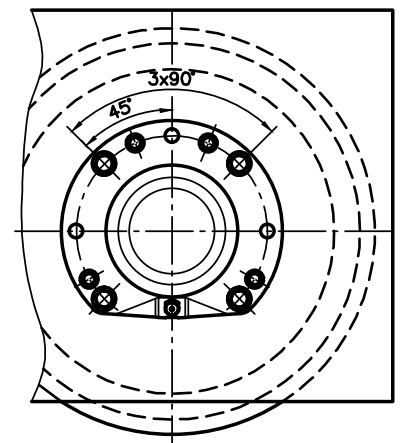
2.) Kastenträgereinbau

(4x Sicherungsschrauben je Flansch)



3.) Einbau in Hohlprofile/Kastenträger

(4x Sicherungsschrauben + 4x Spannstifte je Flansch)



Radsatz KG 130

Zulässige Radlasten

RAE/RNE 400

Triebwerkgruppe		Nutzbare Schienenkopfbreite in mm	Zulässige Radlast in kg											
FEM	ISO		Fahrgeschwindigkeit in m/min											
			16	20	25	31,5	40	50	63	80	100	125	160 ¹⁾	
1 Bm	M 3	40	21581				20880	19528	18220	16960	15862	14835	13776	
		50	26976				26100	24410	22775	21200	19827	18544	17220	
		60							27330	25440	23793	22252	20664	
		70									27758	25961	24108	
		80	28000										27552	
		≥ 90												
1 Am	M 4	40	21581	20880	19528	18220	16960	15862	14799	13776	12884	12050	11189	
		50	26976	26100	24410	22775	21200	19827	18499	17220	16105	15062	13987	
		60					27330	25440	23793	22199	20664	19326	18074	16784
		70							27758	25899	24108	22547	21087	19582
		80									27552	25768	24099	22379
		90	28000										27112	25176
		≥ 100												
2 m	M 5	40	18134	16960	15862	14799	13776	12884	12021	11189	10842	10603	10344	
		50	22668	21200	19827	18499	17220	16105	15026	13987	13553	13254	12930	
		60	27201	25440	23793	22199	20664	19326	18031	16784	16263	15904	15516	
		70				27758	25899	24108	22547	21036	19582	18974	18555	18103
		80						27552	25768	24042	22379	21684	21206	20689
		90	28000							27047	25176	24395	23856	23275
		≥ 100									27974	27105	26507	25861
3 m	M 6	40	14730	13776	12884	12021	11189	10842	10594	10344	10116	9893	9652	
		50	18412	17220	16105	15026	13987	13553	13243	12930	12645	12366	12064	
		60	22094	20664	19326	18031	16784	16263	15892	15516	15174	14839	14477	
		70	25777	24108	22547	21036	19582	18974	18540	18103	17703	17312	16890	
		80	28000	27552	25768	24042	22379	21684	21189	20689	20232	19786	19303	
		90					27047	25176	24395	23837	23275	22761	22259	21410
		≥ 100	28000					27974	27105	26486	25861	24652	23055	
4 m	M 7	40	11964	11189	10842	10594	10344	10116	9885	9652	9439	9230	9005	
		50	14955	13987	13553	13243	12930	12645	12356	12064	11798	11538	11257	
		60	17946	16784	16263	15892	15516	15174	14827	14477	14158	13845	13508	
		70	20937	19582	18974	18540	18103	17703	17299	16890	16518	16153	15759	
		80	23928	22379	21684	21189	20689	20232	19770	19303	18877	18461	17472	
		90	26919	25176	24395	23837	23275	22761	22241	21511	20118	18815		
		≥ 100	28000	27974	27105	26486	25861	24768	23109					
5 m	M 8	40	10603	10369	10140	9908	9674	9461	9245	9027	8827	8633	8422	
		50	13254	12961	12675	12385	12093	11826	11556	11283	11034	10791	10528	
		60	15904	15553	15210	14863	14512	14191	13867	13540	13241	12949	12633	
		70	18555	18146	17745	17340	16930	16557	16178	15797	15448	15107	14226	
		80	21206	20738	20280	19817	19349	18922	18490	17514	16380	15319		
		90	23856	23330	22815	22294	21562	20166	18815					
		≥ 100	26507	25922	24828	23164								

1) Radlasten bei höherer Fahrgeschwindigkeit auf Anfrage

Radsatz KG 130

Zulässige Radlasten

RAE/RNE 500

Triebwerkgruppe		Nutzbare Schienenkopfbreite in mm	Zulässige Radlast in kg											
FEM	ISO		Fahrgeschwindigkeit in m/min											
			16	20	25	31,5	40	50	63	80	100	125	160 ¹⁾	
1 Bm	M 3	40	26976						26100	24352	22668	21200	19827	18412
		50	33720						32625	30440	28335	26500	24784	23015
		60	40000						39151	36528	34002	31800	29741	27618
		70							39669		37100	34698	32221	
		80	40000										38327	35591
		≥ 90												
1 Am	M 4	40	26976	26100	24352	22668	21200	19780	18412	17220	16105	14955		
		50	33720	32625	30440	28335	26500	24725	23015	21525	20131	18694		
		60	39151		36528	34002	31800	29670	27618	25830	24157	22433		
		70	40000		39669	37100	34615	32221	30135	28183	26172			
		80			38235		35591	33286	31131	28909				
		≥ 90												
2 m	M 5	40	24237	22668	21200	19780	18412	17220	16066	14955	13987	13553	13222	
		50	30297	28335	26500	24725	23015	21525	20083	18694	17484	16941	16528	
		60	36356	34002	31800	29670	27618	25830	24100	22433	20980	20329	19833	
		70	39669		37100	34615	32221	30135	28116	26172	24477	23717	23139	
		80	40000		38235	35591	33286	31057	28909	27037	25286	23481		
		≥ 90												
3 m	M 6	40	19687	18412	17220	16066	14955	13987	13542	13222	12930	12645	12337	
		50	24608	23015	21525	20083	18694	17484	16927	16528	16163	15806	15421	
		60	29530	27618	25830	24100	22433	20980	20313	19833	19396	18968	18505	
		70	34452	32221	30135	28116	26172	24477	23698	23139	21961	20539	19073	
		80	38055	35591	33286	31057	28909	27037	25226	23481				
		≥ 90												
4 m	M 7	40	15991	14955	13987	13542	13222	12930	12635	12337	12064	11798	11511	
		50	19988	18694	17484	16927	16528	16163	15794	15421	15081	14748	14388	
		60	23986	22433	20980	20313	19833	19396	18952	18505	19163	17922	16762	15565
		70	27984	26172	24477	23698	23139	22065	20587					
		80	31057	29046	27165	25345	23593	22065	20587					
		≥ 90												
5 m	M 8	40	13553	13254	12961	12665	12366	12093	11817	11538	11283	11034	10765	
		50	16941	16567	16201	15831	15457	15116	14771	14422	14104	13647	12673	
		60	20329	19880	19442	18997	18549	17965	16762	15603	14592			
		70	23717	23194	22118	20636	19209							
		80	25286	23649										
		≥ 90												

1) Radlasten bei höherer Fahrgeschwindigkeit auf Anfrage

Radsatz KG 130

Zulässige Radlasten

RAE/RNE 630

Triebwerkgruppe		Nutzbare Schienenkopfbreite in mm	Zulässige Radlast in kg												
FEM	ISO		Fahrgeschwindigkeit in m/min												
			16	20	25	31,5	40	50	63	80	100	125	160 ¹⁾		
1 Bm	M 3	40	33990						32886	30612	28630	26776	24865		
		50	42488						41108	38265	35787	33470	31081		
		60	50985						49330	45918	42945	40164	37297		
		70	59483						57551	53571	50102	46858	43513		
		80	60000									57260	53552	49729	
		90	60000												
		≥ 100	60000												
1 Am	M 4	40	33990			32886	30612	28630	26712	24865	23255	21749	20196		
		50	42488			41108	38265	35787	33390	31081	29068	27186	25246		
		60	50985			49330	45918	42945	40068	37297	34882	32623	30295		
		70	59483			57551	53571	50102	46746	43513	40696	38061	35344		
		80	60000						57260	53424	49729	46509	43498	40393	
		90	60000									55946	52323	48935	45442
		≥ 100	60000									57313	53602	49775	
2 m	M 5	40	32731	30612	28630	26712	24865	23255	21697	20196	18889	17666	17049		
		50	40914	38265	35787	33390	31081	29068	27121	25246	23611	22082	21312		
		60	49097	45918	42945	40068	37297	34882	32545	30295	28333	26498	25574		
		70	57280	53571	50102	46746	43513	40696	37970	35344	33055	30915	29836		
		80	60000			57260	53424	49729	46509	43394	40393	37777	35331	34099	
		90	60000						55946	52323	48818	45442	42500	39748	38361
		≥ 100	60000						57313	53474	49775	46552	43538	40430	
3 m	M 6	40	26586	24865	23255	21697	20196	18889	17623	17049	16673	16305	15908		
		50	33233	31081	29068	27121	25246	23611	22029	21312	20841	20382	19885		
		60	39879	37297	34882	32545	30295	28333	26435	25574	25010	24458	23862		
		70	46526	43513	40696	37970	35344	33055	30841	29836	29178	28534	27838		
		80	53172	49729	46509	43394	40393	37777	35247	34099	33346	32611	31815		
		90	56819	55946	52323	48818	45442	42500	39653	38361	37515	35364	32840		
		≥ 100	60000			57313	53474	49775	46552	43434	40430			37812	
4 m	M 7	40	21595	20196	18889	17623	17049	16673	16292	15908	15557	15213	14842		
		50	26993	25246	23611	22029	21312	20841	20365	19885	19446	19017	18553		
		60	32392	30295	28333	26435	25574	25010	24438	23862	23335	22820	22264		
		70	37791	35344	33055	30841	29836	29178	28511	27838	27224	26623	25974		
		80	43189	40393	37777	35247	34099	33346	32585	31815	30859	28860	26800		
		90	48588	45442	42500	39653	38361	37515	35447	32995					
		≥ 100	53474	50011	46773	43640	40622	37991							
5 m	M 8	40	17666	17090	16713	16331	15945	15594	15237	14878	14549	14228	13881		
		50	22082	21362	20891	20414	19932	19492	19047	18597	18187	17785	17352		
		60	26498	25635	25069	24496	23918	23390	22856	22316	21824	21342	20822		
		70	30915	29907	29247	28579	27905	27289	26665	26036	25125	23498	21821		
		80	35331	34180	33426	32662	31891	30932	28860	26864					
		90	39748	38452	37604	35531	33074								
		≥ 100	43538	40719	38082										

1) Radlasten bei höherer Fahrgeschwindigkeit auf Anfrage