

THE WORLD OF CRANE COMPONENTS



# OLYMP

**NEU!**  
RADBLOCK MIT  
NABENVERZÄHUNG.  
**1:1**  
AUSTAUSCHBAR.

BESTELLBAR AB  
01.04.2025!

## RADBLOCK SYSTEM

ORS 250 - ORS 315

 IMMER SICHER. IMMER ERSTE WAHL.



OLYMP  
RADBLOCKSYSTEM

# OLYMP

DER RADBLOCK MIT NABENVERZAHNUNG

## KARL GEORG Radblöcke schultern GIGANTEN

Krananlage, Dachkonstruktion oder Stadionrasen;  
schnell oder langsam; Reinraum oder extrem belastete Umgebung.

### RADBLOCKSYSTEM OLYMP

**Optimal eingestufte Baugrößen im Baukastensystem, kompakte Abmessungen, schnell und wirtschaftlich, einbaufertig, für Traglastbereiche bis zu 22.000 kg. Alle Komponenten und Schnittstellen sind perfekt aufeinander abgestimmt.**

#### DER "OLYMP" UNTER DEN RADBLÖCKEN

Mit unserer neuesten Radblockvariante setzen wir erneut Maßstäbe. Als erster Serien-Radblock mit Innenverzahnung von Karl Georg bietet er ein modernes, modulares und einbaufertiges Design – perfekt abgestimmt auf höchste Anforderungen. Dank allseitig bearbeiteter Montageflächen ermöglicht er einen präzisen und mühelosen Einbau.

Hinter diesem innovativen Produkt steht Karl Georg, ein deutsches Familienunternehmen mit über 100 Jahren Tradition. Mit unserer modernen Fertigung „Made in Germany“ und einem erfahrenen Team aus qualifizierten Experten liefern wir höchste Qualität für über 3.000 zufriedene Kunden weltweit.

Unser Versprechen: Wir kennen unsere Kunden, hören genau hin und entwickeln gemeinsam die beste Lösung – verlässlich, kundenorientiert und passgenau für Kranbau, Industrie und Anlagenbau.

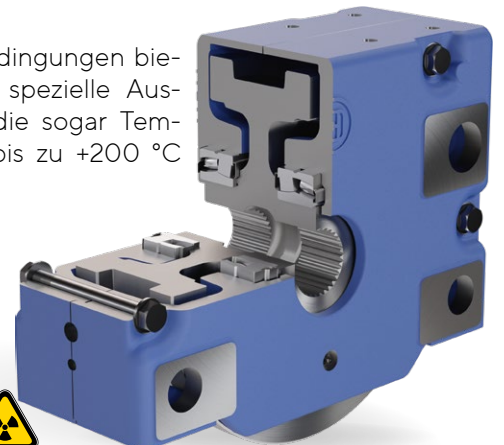
#### KOMPROMISSLOSE QUALITÄT

Für höchste Belastungen konstruiert, setzen wir bewusst auf dynamisch hochbelastbaren Sphäroguss und verzichten gezielt auf Kegelrollenlager. Denn Qualität bedeutet für uns: maximale Stabilität und eine lange Lebensdauer.

Unsere Radblöcke überzeugen mit robusten, lebensdauer-geschmierten Marken-Pendelrollenlagern, die extreme Radlasten souverän tragen, standardmäßig bei Umgebungstemperaturen von -30 °C bis +120 °C.

Für zusätzliche Sicherheit und eine lange Lebensdauer ist Nachschmierung bei uns Standard. Ein serienmäßig installierter Schmierpunkt ermöglicht jederzeit eine einfache Nachschmierung oder den Anschluss an eine Zentralschmierung. Das **OLYMP** Radblocksystem ist ideal für anspruchsvolle Umgebungen mit Staub, Hitze oder Feuchtigkeit.

Für extreme Bedingungen bieten wir zudem spezielle Ausführungen an, die sogar Temperaturen von bis zu +200 °C standhalten.

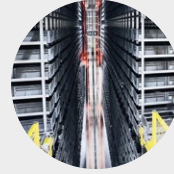




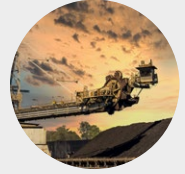
**AUTOMOTIVE**  
Automobilbau, autonomes Fahren und Zulieferung



**ENERGIESEKTOR**  
Windkraft, Sonnenenergie, Wasserkraft, Geothermie und Biomasse



**ANLAGENBAU**  
Verfahrenstechnik, Energietechnik, Versorgungstechnik und Produktionstechnik etc.



**BERGBAU**  
Exploration, Gewinnung und Bewegung von Bodenschätzen



**GEBÄUDETECHNIK**  
Hallendächer, Bühnentechnik, Stadionsrasen etc.



**FÖRDERANLAGEN**  
Up-/ Downstream, On-/ Offshore Förderung, LNG/H<sup>2</sup> Transport



**HÜTTENWERKE**  
Stahl-, Metallerzeugung und Verarbeitung



**KRANBAU**  
Industriekrane, Prozesskrane, Containerumschlag

## AUF EINEN BLICK



**1:1  
AUSTAUSCHBAR**



**-30 °C BIS  
+200 °C**



**BIS ZU 22  
TONNEN**



**HOHE  
VERFÜGBARKEIT**



**EINFACHE  
INSTALLATION**



**FLEXIBLE  
ANTRIEBSWAHL**

### FREIE AUSWAHL BEIM ANTRIEB

Wir bieten flexible Lösungen. Für den angetriebenen Radblock mit Einzel- oder Zentralantrieb, stehen Anschlusslösungen für Flach- und Winkeltriebemotoren aus den Baukästen sämtlicher Hersteller zur Verfügung. Bei uns bestimmen Sie Ihren Antrieb und sind frei in der Wahl des Antriebsherstellers, denn unsere Antriebswellen sind für Getriebe aller Marken ausgelegt. Mehr Informationen zu Antrieben finden Sie auf **Seite 6**.

sind Außenabmessungen und Anschlussbohrungen kompatibel mit vergleichbaren Fabrikaten.

Für Zentralantriebssysteme mit zwei Radblöcken, Aufsteckgetriebe, Kupplungen und Verbindungswelle liefern wir alle erforderlichen Komponenten kurzfristig – für einen reibungslosen und schnellen Einsatz.

### RUNDUM SERVICE

Von der ersten Projektierung bis zur finalen Inbetriebnahme – wir von Karl Georg stehen Ihnen jederzeit zur Seite. Profitieren Sie von unserer hohen Verfügbarkeit: Alle Serienbauteile sind lagerhaltig, Wartezeiten minimal, die Auswahl unkompliziert. Wir liefern jeden gewünschten Farbton und sorgen dafür, dass das Verschleißteil Laufrad schnell und kostengünstig mit handelsüblichen Werkzeugen austauschbar ist.

### FLEXIBILITÄT & KOMPATIBILITÄT

Unsere Radblöcke bieten maximale Anschlussvielfalt: Ob Kopf-, Wangen- oder Bolzenanschluss – alle Standardanschlüsse sind möglich. Passbohrungen und präzise Montageflächen sind bereits serienmäßig vorbereitet. Zudem



**OLYMP RADBLOCK MIT ZELLSTOFFPUFFER**

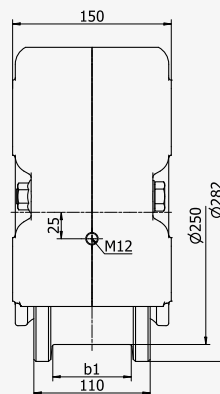
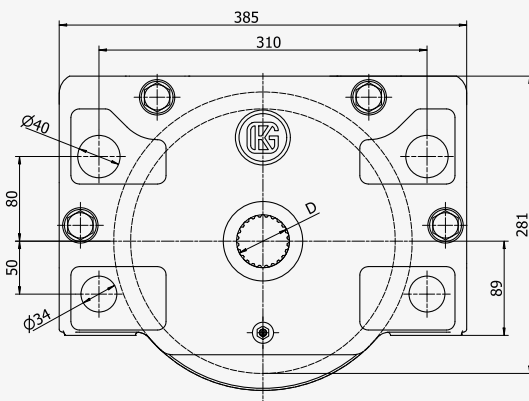
# RADBLOCKSYSTEM OLYMP

Von 250 mm – 315 mm; bis zu 22 t

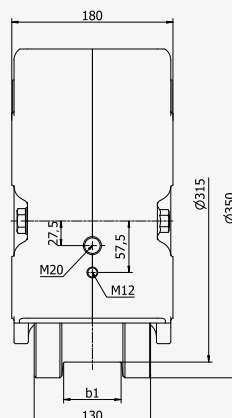
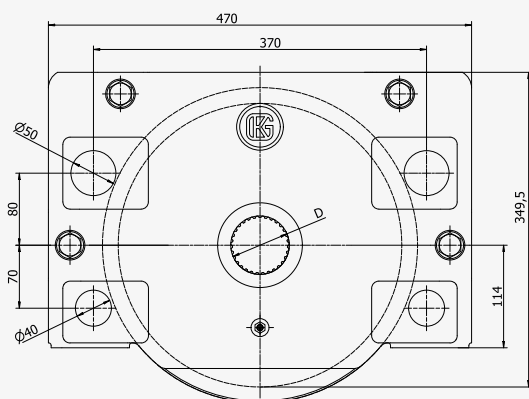
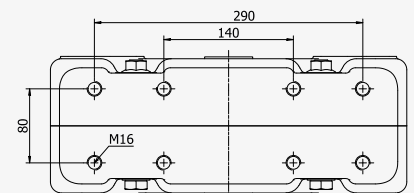
Radblock Typ	Laufmaterial, max. Radlast in kg				Radblock- gehäuse	Standard lebensdauer geschmiert		Anschlussvariante **			Gewicht kg
	EN- GJS-700-2	42CrMo4+QT	PA 12 G*	Poly- urethan, Vulkollan®*		EN-GJS- 400-15	Pendel- rollen- lager	Nach- schmie- rung	Kopf-	Bolzen-	
<b>250</b>	16.000	16.000	5.500	2.700	X	X	X	X	X	X	65
<b>315</b>	22.000	22.000	8.000	4.000	X	X	X	X	X	X	120
<b>400</b>	folgt	folgt	folgt	folgt	X	X	X	X	X	X	folgt
<b>500</b>	folgt	folgt	folgt	folgt	X	X	X	X	X	X	folgt

\*abweichende Raddurchmesser zur Nenngröße \*\* siehe Seite 5

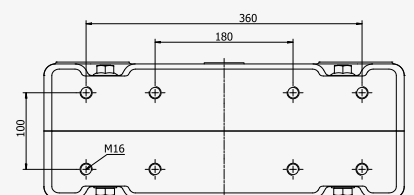
## BAUGRÖSSEN UND ABMESSUNGEN



ORS 250



ORS 315



# ANSCHLUSSVARIANTEN

Das **OLYMP** System bietet eine Vielzahl an Anschlussmöglichkeiten\*



**KOPFANSCHLUSS**



**BOLZENANSCHLUSS**



**WANGENANSCHLUSS**



## LAUFRAD MATERIAL:

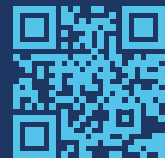
Sphäroguss  
(EN-GJS-700-2)

## ALTERNATIV:

Vollmaterial oder Bandagen

- 42CrMo4+QT / 34CrNiMo6+QT
- Rostfreier Stahl
- Polyamid PA 12 G
- Vulkollan®
- Weitere Werkstoffe auf Anfrage

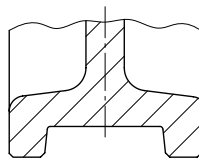
Weitere Informationen  
und technische Details  
können Sie unserem  
**OLYMP Katalog** auf  
[karl-georg.de](http://karl-georg.de) entnehmen:



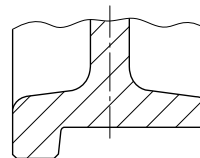
## LAUFLÄCHEN UND AUSDREHUNGEN

Wir bieten eine Vielzahl an Ausdrehungen, die optimal zur jeweiligen Schiene passen. Unsere Laufflächengeometrien sind exakt auf Ihre Anwendung abgestimmt und ermöglichen eine sichere sowie verschleißarme Führung. Für Kurvenfahrten bieten wir spezielle Ausführungen, die auch unter anspruchsvollen Bedingungen eine präzise Führung gewährleisten. Je nach Einsatzbereich stehen Ihnen Räder aus hochwertigem Vulkollan® oder PA 12 G zur Verfügung - ideal für Regalbediengeräte und Hochregallager.

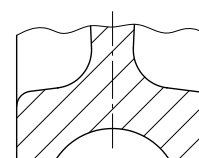
Profitieren Sie von unserer Fachkompetenz - wir beraten Sie gerne individuell!



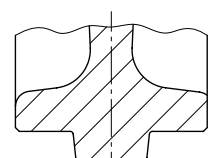
**beidseitiger  
Spurkranz**



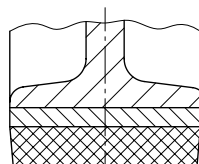
**einseitiger  
Spurkranz**



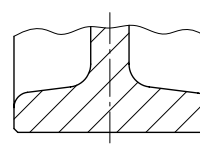
**mit konkaver  
Ausdrehung**



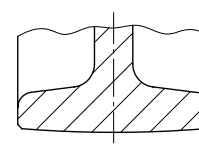
**mit  
Mittenspurkranz**



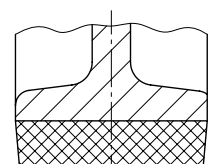
**mit Bandage  
aus Vulkollan mit  
Stahling**



**ohne Spurkränze  
mit zylindrischer  
Lauffläche**



**ohne Spurkränze  
mit balliger  
Lauffläche**



**mit Beschichtung  
aus Vulkollan®  
oder PA 12 G**

# ANTRIEBSLÖSUNGEN NACH MAß

## SIE HABEN DIE WAHL!

Unsere Antriebswellen für Einzel- oder Zentralantriebe werden aus hochwertigem 42CrMo4+QT gefertigt und exakt nach Ihren Anforderungen angepasst. Ob mit Zahnwellenprofil nach DIN 5480, Passfedernut nach DIN 6885-1 oder für eine Schrumpfscheibenverbindung – wir liefern passgenaue Lösungen für alle Flach- und Winkelgetriebemotoren mit Hohlwellen, unabhängig vom Antriebshersteller.

## INDIVIDUELLE MÖGLICHKEITEN

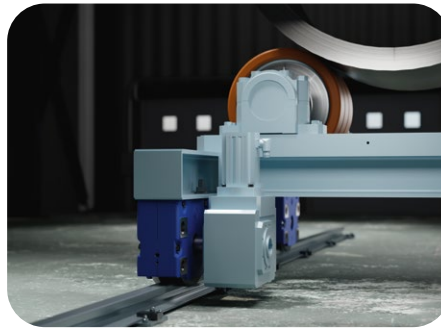
Unsere angetriebenen Radblöcke können mit einer Antriebswelle kombiniert werden – doch wir denken wei-

ter. Für alternative Getriebeanschlüsse fertigen wir auf Wunsch die Nabe mit Passfederverbindung nach DIN 6885-1.

Unser Ziel: die beste wirtschaftliche und

technische Lösung für Sie. Ob maßgeschneiderte Anpassung oder der Austausch von Wettbewerbsprodukten.

Wir beraten Sie gerne und finden die optimale Lösung für Ihren Antrieb.



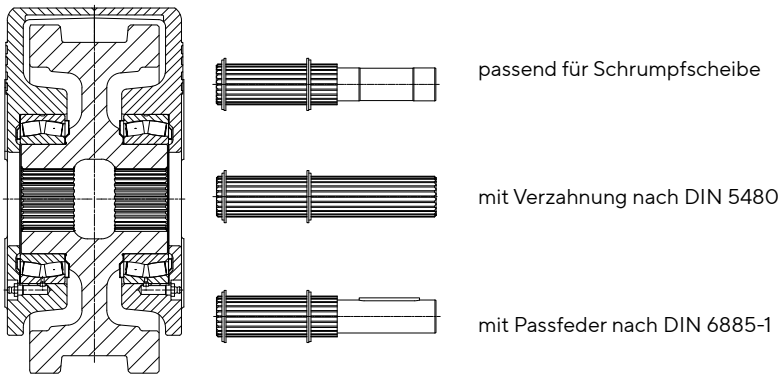
### ANTRIEBSWELLEN PASSEND ZU FOLGENDEN GETRIEBEHERSTELLERN:

ABB SIEMENS · ABM GREIFFENBERGER  
BONFIGLIOLI · DEMAG · FLENDER  
NORD · SEW · STAHL CRANESYSTEMS  
STEPHAN

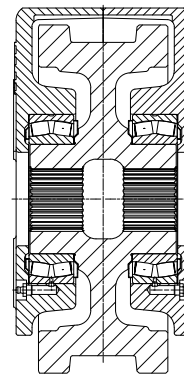
ANTRIEBSWELLEN PASSEND FÜR  
AUFSTECKGETRIEBE ANDERER HERSTELLER  
AUF ANFRAGE.

## EINZELANTRIEB

### WELLENVARIANTEN

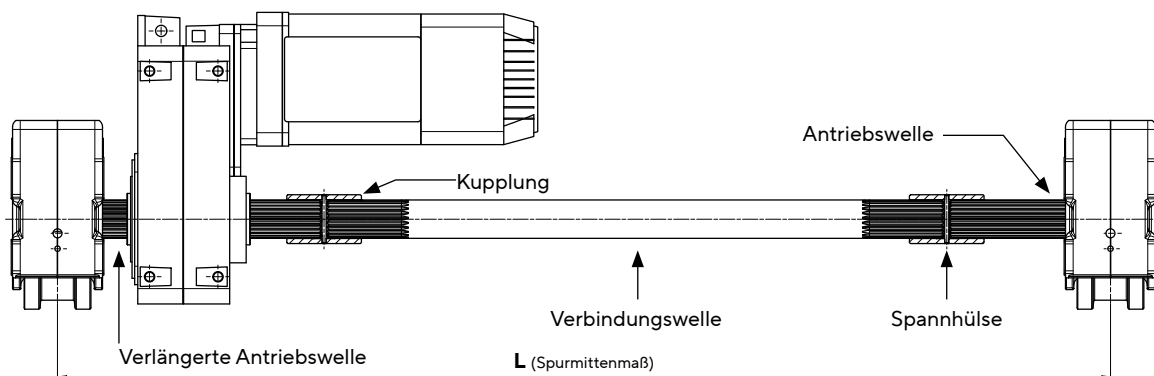


### ZAHNNABENPROFIL



Radblock Baugröße	Zahnablenprofil DIN 5480 bis
250	- N50 - N65
315	- N65 - N75

## ZENTRALANTRIEB



Getriebeseitig sind Ausführungen mit Schrumpfscheibe und Passfeder für Zentralantriebe möglich.

# XTREM

## WIR VERSCHIEBEN GRENZEN

Die jahrzehntelange Erfahrung von Karl Georg bietet Ihnen eine Vielzahl an spezifischen Produktlösungen für besondere Anwendungen, Bedingungen und Schnittstellen.

Durch flexible Fertigungskonzepte und hohe Fertigungstiefe sind wir in der Lage, besondere Lösungen schon ab der Stückzahl 1 anzubieten

Gerne unterstützen wir Sie bei der Projektspezifikation.

- Stahl, Edelstahl, Buntmetalle und Kunststoffe
- Geschmiedete oder gegossene Laufräder
- Sonderkonturen und Schnittstellen
- Laufflächenhärte bis 54 HRC und bis zu 20mm tief
- Tieftemperatur bis -30 °C
- Hochtemperatur bis +200 °C
- Indoor, Outdoor und Offshore
- Korrosionsschutz C1 – C5M nach DIN EN ISO 12944



ALLE GÄNGIGEN LAUFRADMATERIALIEN ALS VOLLMATERIAL- ODER VERBUNDLÖSUNG.

## PERFEKT ABGESTIMMTE ANBAUTEILE UND ZUBEHÖR



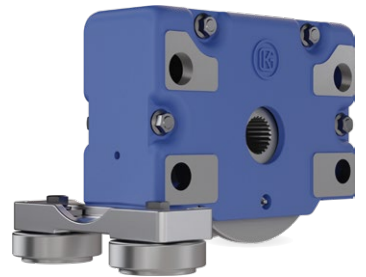
### ZELLSTOFFPUFFER FÜR RADBLOCK ORS 250 - 315

Unsere Puffer, aus Zellstoff oder Gummi, sind perfekt auf den Radblock und die Umgebungsbedingung abgestimmt. Sie reduzieren Stoßbelastungen, wandeln die wirkenden Energien sicher um und können so ihre Anlage und Bauteile schützen.



### HORIZONTALROLLENFÜHRUNG ORS

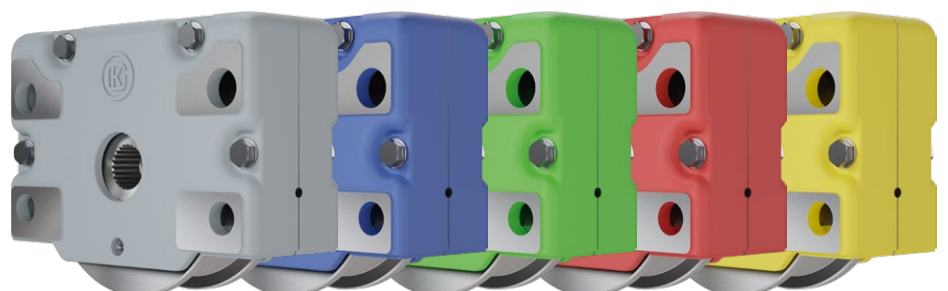
Aus unserem Baukasten. Modulare und optimal auf den Radblock abgestimmte "Heavy-Duty" Rollenführung für die betriebssichere Übertragung von Horizontalkräften, sowie erhebliche Reduzierung des Verschleißes an Laufrad und Schiene.

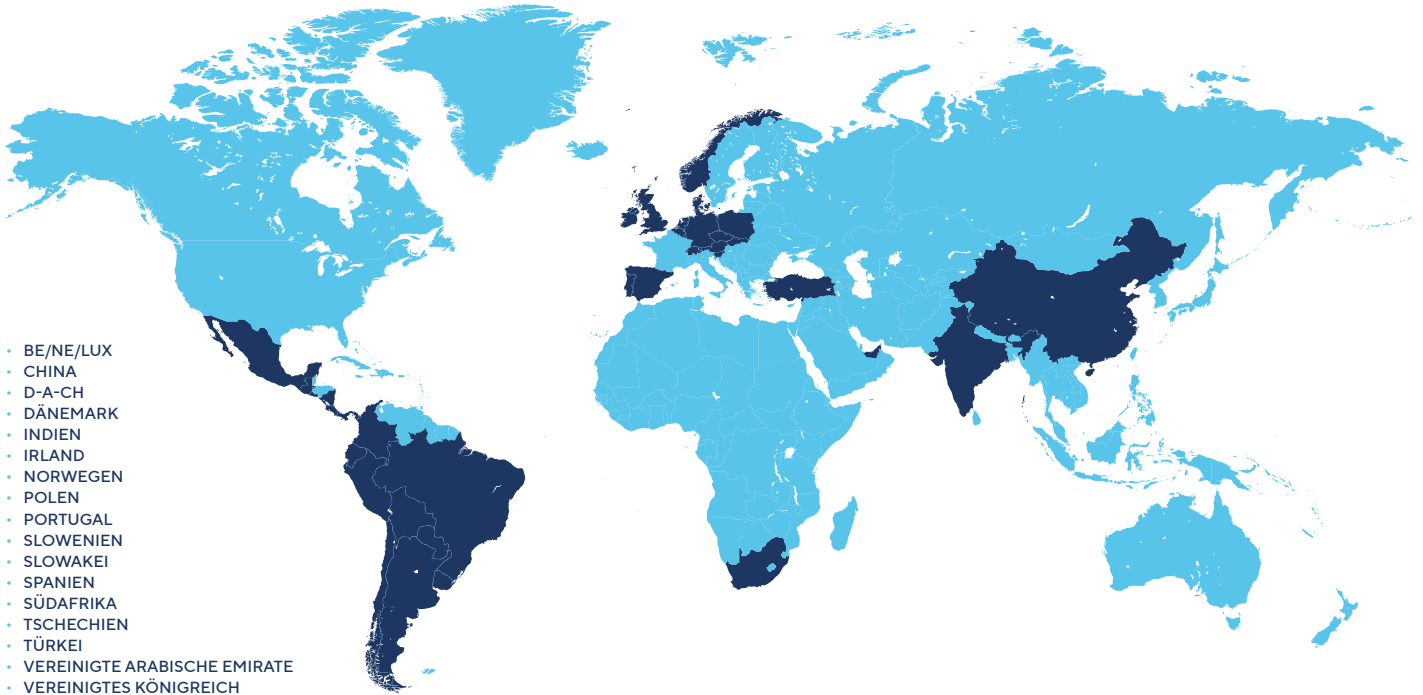


## AKZENTE NACH WUNSCH UND KORROSIONSSCHUTZ NACH BEDARF

### LACKIERUNG NACH WUNSCH

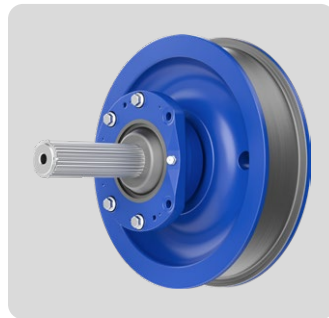
Unsere Standard-RAL-Lacke sind langlebig. Besondere Farbwünsche erfüllen wir individuell, indem wir die gewünschten Farbtöne selbst anmischen – bereits ab Losgröße 1.





- BE/NE/LUX
- CHINA
- D-A-CH
- DÄNEMARK
- INDIEN
- IRLAND
- NORWEGEN
- POLEN
- PORTUGAL
- SLOWENIEN
- SLOWAKEI
- SPANIEN
- SÜDAFRIKA
- TSCHECHIEN
- TÜRKEI
- VEREINIGTE ARABISCHE EMIRATE
- VEREINIGTES KÖNIGREICH

## WEITERE INFORMATIONEN



WEITERE INFOS  
FINDEN SIE ONLINE  
AUF [KARL-GEORG.DE](http://KARL-GEORG.DE)



**KARL GEORG GMBH**  
Karl-Georg-Straße 3  
D-57612 Ingelbach-Bahnhof  
T: +49 (0)2688 / 95 16 - 0

info@karl-georg.de  
www.karl-georg.de

WIR SIND NACH DIN  
ISO 9001, ISO 14001  
SOWIE DIN EN 16247-1  
ZERTIFIZIERT.



Änderungen und Irrtümer vorbehalten.  
© 2025 Karl Georg GmbH