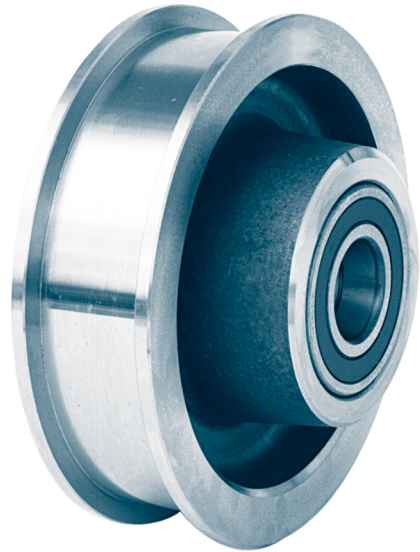


Form A mit Zahnkranz



Form B ohne Zahnkranz

Bezeichnung eines Laufrades Form A mit Zahnkranz,
Nenn- \varnothing $d_1 = 300$ mm, Spurbreite $b_1 = 50$ mm,
komplett mit Rillenkugellagerung, Modul 3 und Zähnezahl 110:

Laufrad A 300 × 50 – 3 × 110 KG 014

Form A mit Zahnkranz

Form B ohne Zahnkranz

Weitere Ausführungsformen der Laufläche siehe KG 010.1.

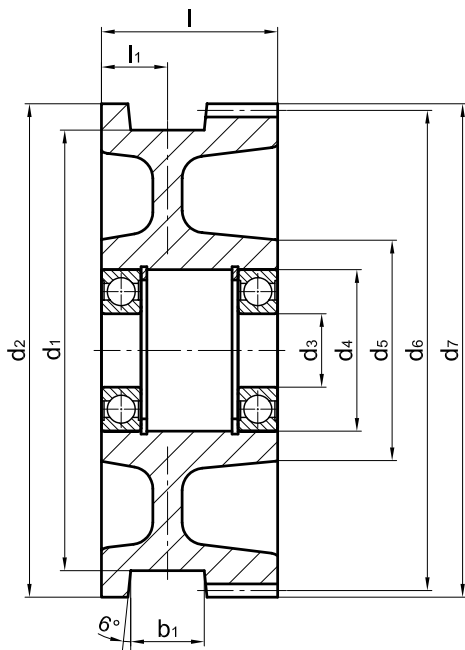
Die Wälzlager sind lebensdauer geschmiert.

Werkstoff:

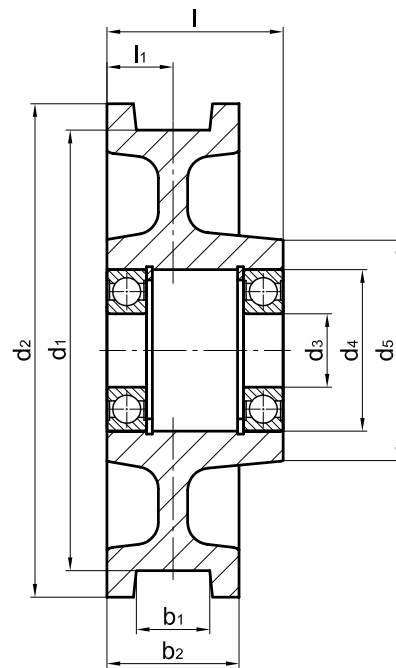
Radkörper- \varnothing 200-400 C45 im Gesenk geschmiedet

Andere Werkstoffe und Abmessungen auf Anfrage.

Passende Laufradachsen siehe KG 010.6.



Form A mit Zahnkranz



Form B ohne Zahnkranz

Rad-Ø d1	b1 ¹⁾	b2	d2	d3	d4	d5	l	l1	Wälzlager	Zahnkranz ²⁾ (Form A)				Stückgewicht ≈[kg]		Radlast [kg] ³⁾
										Modul	Zäh- nezahl	d6	d7	Form A	Form B	
h11					M7											
200	30-60	80	232	40	90	117	95	40	6308-2RS	3	75	225	231	14,5	13	2 800
										4	56	224	232			
250	30-60	80	274	50	110	142	120	40	6310-2RS	3	88	264	270	27	22	4 600
										4	66		272			
300	35-65	90	336	50	110	152	120	45	6310-2RS	3	110	330	336	40	34	4 800
										4	82	328				
315	40-75	100	348	55	120	167	140	50	6311-2RS	4	85	340	348	50	44	5 800
400	40-75	100	432	60	130	197	140	50	6312-2RS	4	106	424	432	81	66	7 000

1) Maß für die Spurausdrehung b1 bei Bestellung bitte angeben.

2) Modul und Zähnezahl bei Bestellung bitte angeben.
Zahnform nach DIN 867 ohne Profilverschiebung
Eingriffswinkel 20 Grad.

3) Die angegebenen Radlasten gelten für $v \approx 40$ m/min bei einer Ermüdungs-
laufzeit von ca. 5 000 Stunden und bei größtmöglicher Schienenkopfbreite
des entsprechenden Rades.