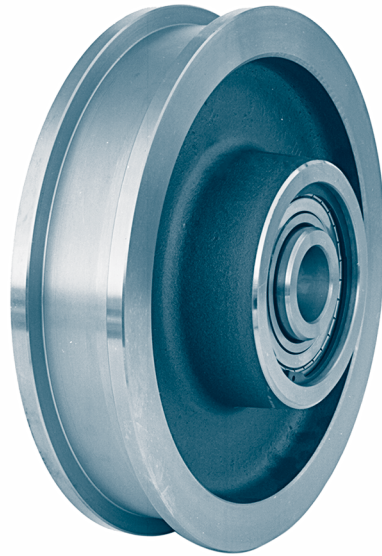




Form A mit Zahnkranz



Form B ohne Zahnkranz

Bezeichnung eines Laufrades Form A mit Zahnkranz,
Nenn- \varnothing d1 = 300 mm, Spurbreite b1 = 50 mm, komplett mit
Rillenkugellager, Pendelrollenlager und Büchse Ausführung 1,
Modul 3 und Zähnezahl 110:

Laufrad A 300 × 50 – 3 × 110 KG 030.1

Form A mit Zahnkranz

Form B ohne Zahnkranz

Weitere Ausführungsformen der Laufläche siehe KG 010.1.

Die Pendelrollenlager sind mit Nilosringen abgedeckt. Die
Rillenkugellager haben einseitige Deckscheiben.
Die Wälzlager sind gefettet.

Werkstoff:

Radkörper- \varnothing 200-500 C45 im Gesenk geschmiedet

Radkörper- \varnothing 630 GE420 (GS-70) mit Rippen

Büchse S355JR (St 52)

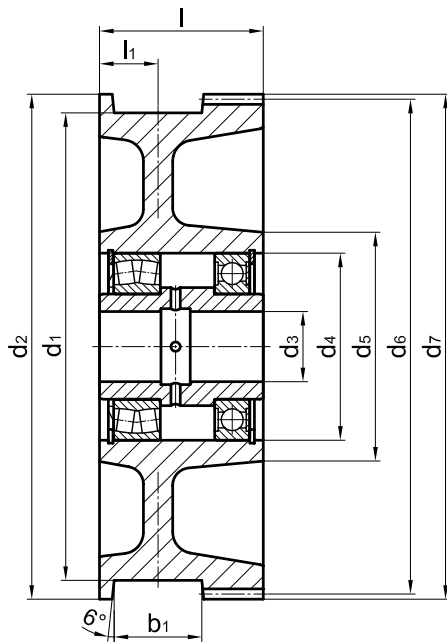
Andere Werkstoffe und Abmessungen auf Anfrage.

Passende Laufradachsen siehe KG 010.4

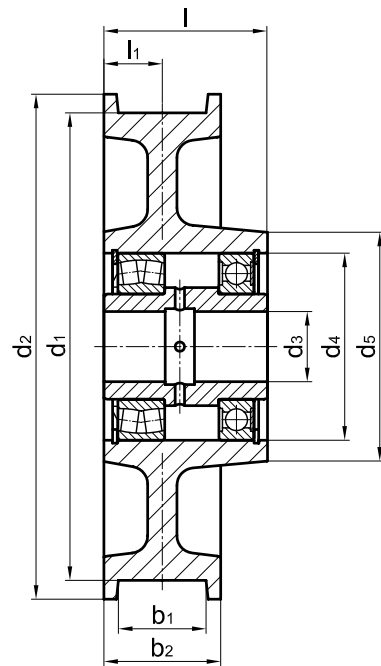
Lauf­räder mit Wälzlagerung und Büchse

ähnlich DIN 15 049

KG 030



Form A mit Zahnkranz



Form B ohne Zahnkranz

Rad-Ø d1	b1 ¹⁾	b2	d2	d3	d4	d5	l	l1	Wälzlager	Zahnkranz ²⁾ (Form A)				Stückgewicht ≈[kg]		Radlast [kg] ³⁾
										Modul	Zäh- nezahl	d6	d7	Form A	Form B	
h11				E9	M7		-0,5									
200	30-60	80	232	40	90	117	95	40	62 10Z 222 10	3	75	225	231	17,5	16	3 800
										4	56	224	232			
250	30-60	80	274	50	110	142	120	40	62 12Z 222 12	3	88	264	270	30	25	5 600
										4	66	264	272			
300	35-65	90	336	50	120	152	120	45	62 13Z 222 13	3	110	330	336	43	37	7 300
										4	82	328	336			
315	40-75	100	348	55	130	167	140	50	62 15Z 222 15	4	85	340	348	54	48	8 500
400	40-75	100	432	60	160	197	140	50	62 18Z 222 18	4	106	424	432	81	73	11 900
500	50-85	110	540	70	180	230	170	55	62 20Z 222 20	6	88	528	540	150	112	17 500
630	55-95	120	680	80	200	250	200	60	62 22Z 222 22	8	83	664	680	260	190	22 100

1) Maß für die Spurausdrehung b1 bei Bestellung bitte angeben.

2) Modul und Zähnezah bei Bestellung bitte angeben.
Zahnform nach DIN 867 ohne Profilver-schiebung
Eingriffswinkel 20 Grad.

3) Die angegebenen Radlasten gelten für $v \approx 40$ m/min bei einer Ermüdungslaufzeit von ca. 10 000 Stunden und bei größtmöglicher Schienenkopfbreite des entsprechenden Rades.