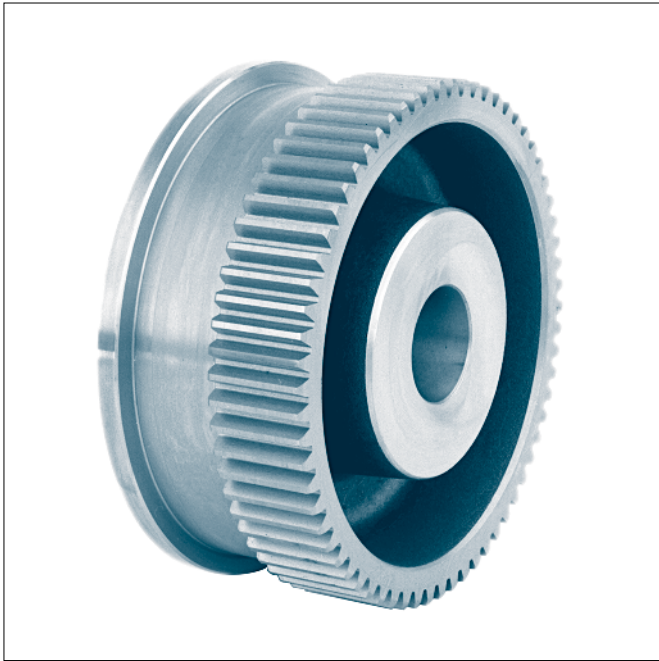


Laufräder mit glatter Bohrung

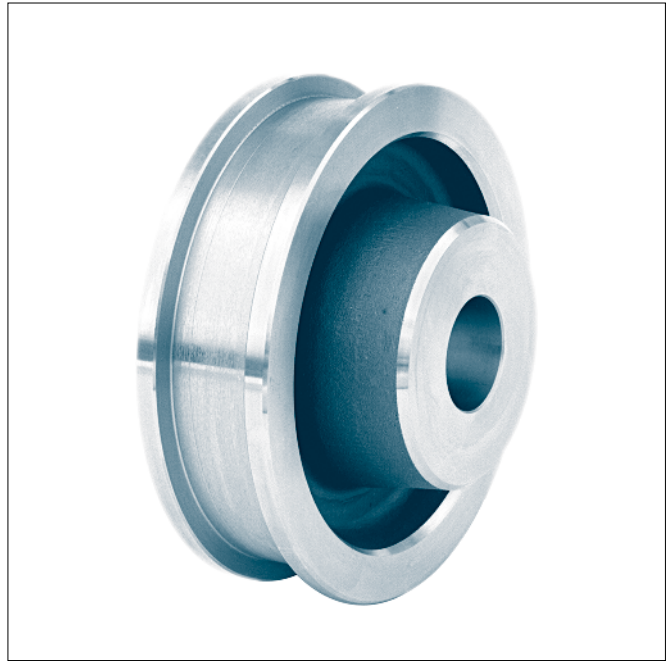
oder mit Passfedernut nach DIN 6885-1

DIN 15 049

KG 010.1



Form A mit Zahnkranz



Form B ohne Zahnkranz

Bezeichnung eines Laufrades Form A mit Zahnkranz, Nenn- \varnothing $d_1 = 300$ mm, Spurbreite $b_1 = 50$ mm, Bohrungs- \varnothing $d_4 = 80$ mm H7, Modul 3 und Zähnezahzahl 110:

Laufrad A 300 × 50 × 80 H7 – 3 × 110 KG 010.1

Form A mit Zahnkranz

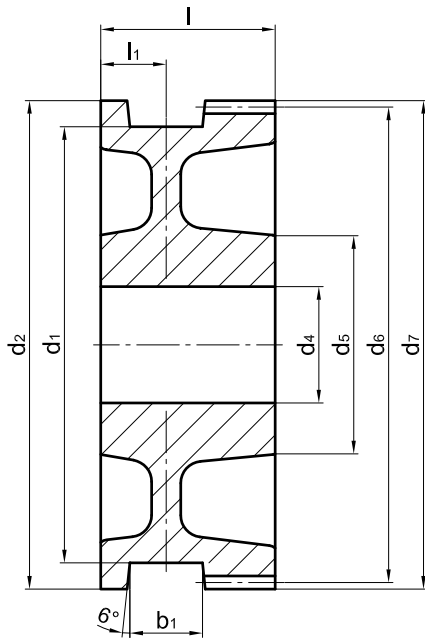
Form B ohne Zahnkranz

Werkstoff:

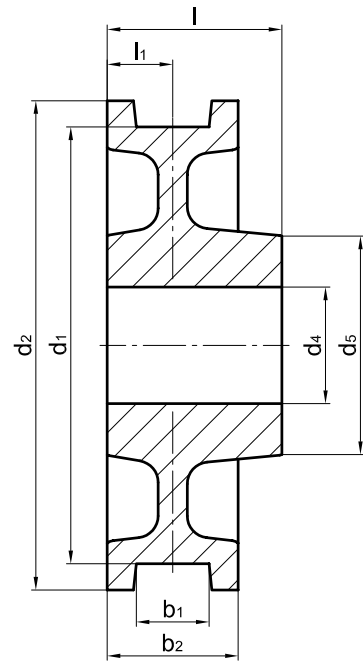
Radkörper- \varnothing 160–500 C45 im Gesenk geschmiedet

Radkörper- \varnothing 630 GE420 (GS-70) mit Rippen

Andere Werkstoffe und Abmessungen auf Anfrage.



Form A mit Zahnkranz



Form B ohne Zahnkranz

Rad-Ø d ₁	b ₁ ¹⁾	b ₂	d ₂	d ₄ ¹⁾	d ₅	l	l ₁	Zahnkranz ²⁾ (Form A)				Stückgewicht ≈ [kg]		Radlast [kg] ³⁾
								Modul	Zähnezahl	d ₆	d ₇	Form A	Form B	
h11				H7				2,5	72	180	185	10	8,5	3 300
								3	60		186			
200	30-60	80	232	30-90	117	95	40	3	75	225	231	17,5	16	4 300
								4	56	224	232			
250	30-60	80	274	40-110	142	120	40	3	88	264	270	30	25	5 600
								4	66		272			
300	35-65	90	336	40-120	152	120	45	3	110	330	336	43	37	7 250
								4	82	328				
315	40-75	100	348	50-130	167	140	50	4	85	340	348	54	48	9 000
400	40-75	100	432	50-160	197	140	50	4	106	424	432	86	71	11 900
500	50-85	110	540	60-180	230	170	55	6	88	528	540	156	125	17 000
630	55-95	120	680	80-130	180	200	60	8	83	664	680	235	181	22 100

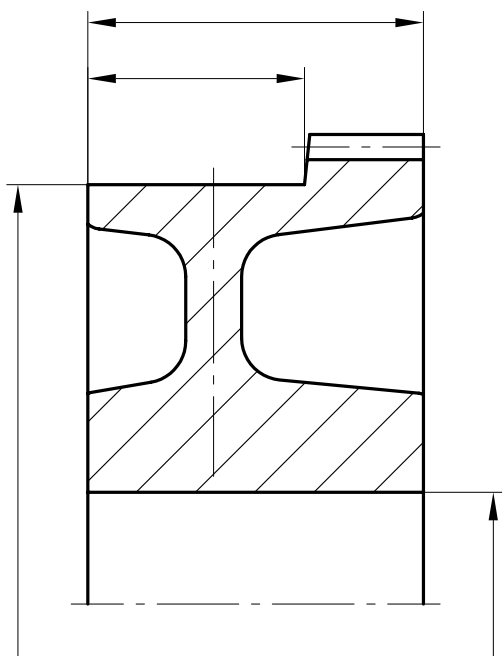
1) Maße für die Spurausdrehung b₁ und den Bohrungs-Ø d₄ bei Bestellung bitte angeben.

2) Modul und Zähnezahzahl bei Bestellung bitte angeben.
Zahnform nach DIN 867 ohne Profilverschiebung.
Eingriffswinkel 20 Grad.

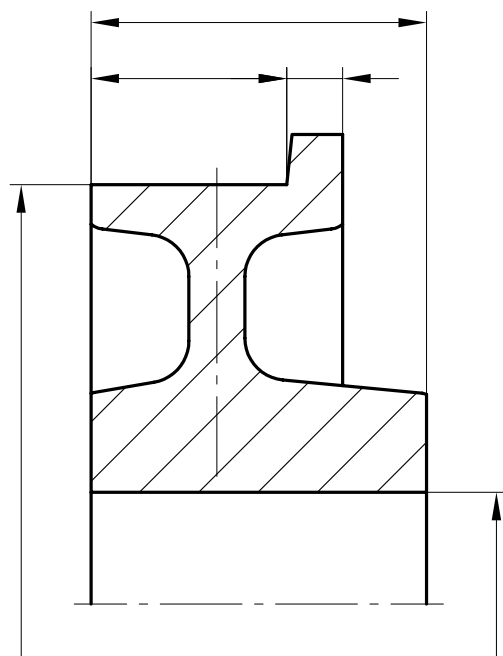
3) Die angegebenen Radlasten ergeben sich aus der zulässigen Pressung zwischen Rad und Schiene bei größtmöglicher Schienenkopfbreite des entsprechenden Rades und v ≈ 40 m/min.

Beispiele möglicher Ausführungsformen der Lauffläche und des Laufrades.

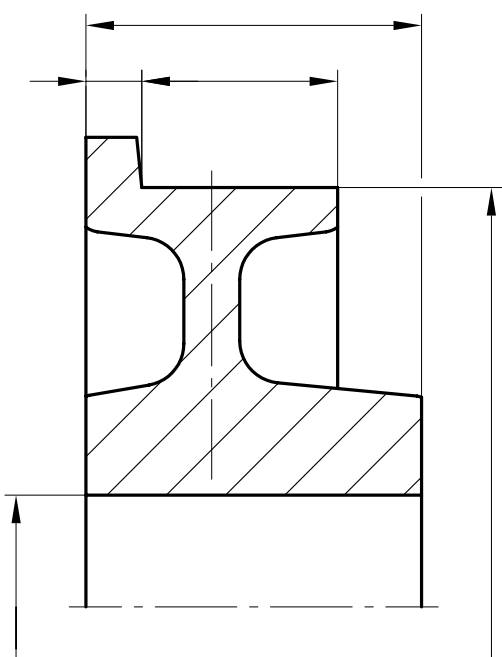
Gewünschte Ausführung und Maße bei Bestellung bitte angeben.



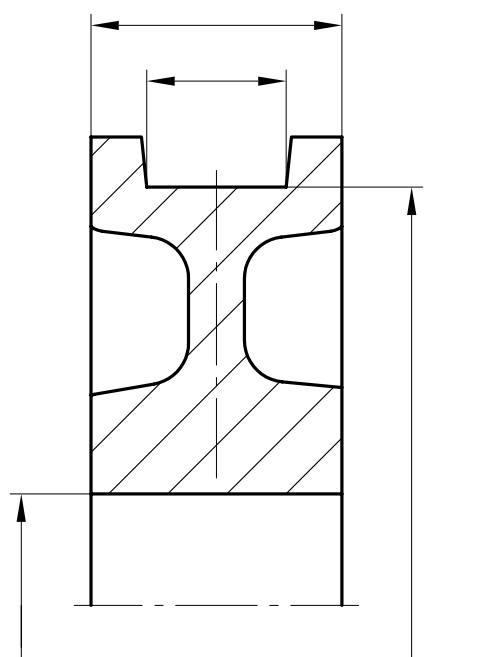
Ausführung 1
Laufrad Form A
ohne Spurkranz, mit Verzahnung



Ausführung 2
Laufrad Form B
mit einseitigem Spurkranz auf überstehender Nabenseite



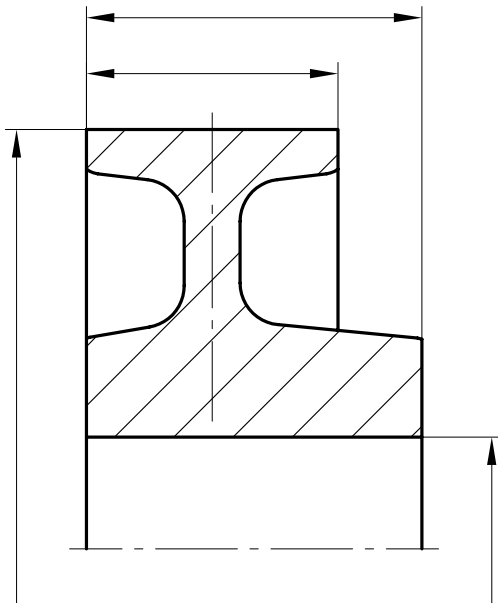
Ausführung 3
Laufrad Form B
mit einseitigem Spurkranz auf bündiger Nabenseite



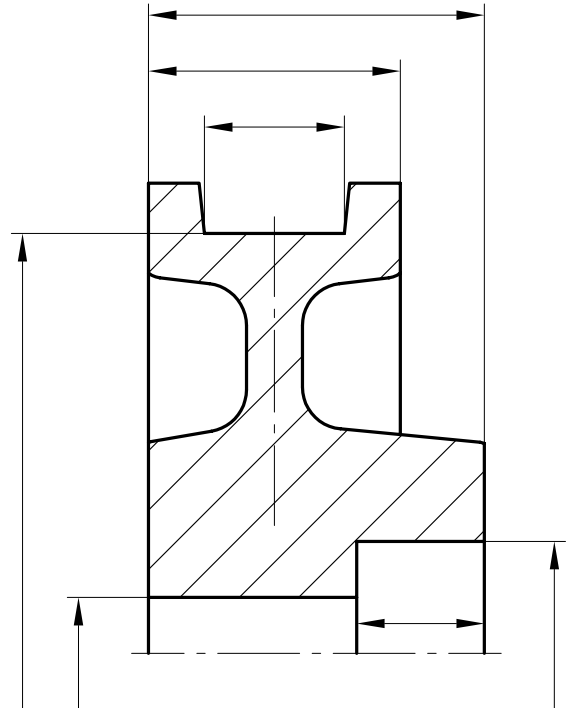
Ausführung 4
Laufrad Form B
mit gekürzter Nabe

Beispiele möglicher Ausführungsformen der Lauffläche und des Laufrades.

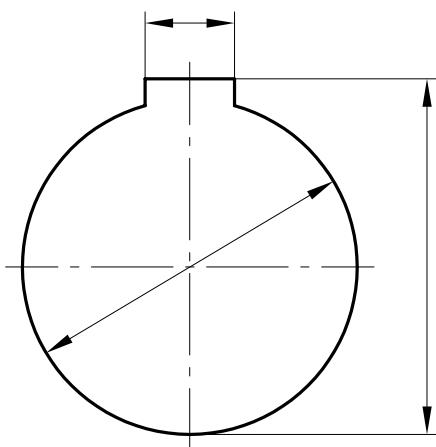
Gewünschte Ausführung und Maße bei Bestellung bitte angeben.



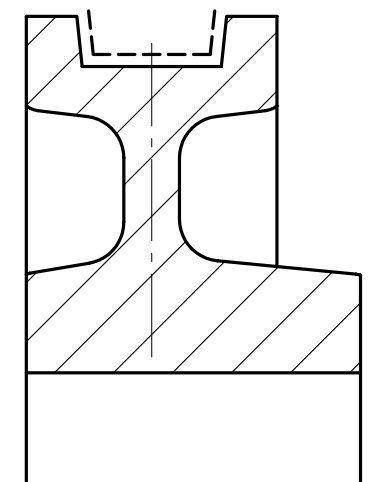
Ausführung 5
Laufrad Form B
ohne Spurkränze



Ausführung 6
Laufrad Form B
mit Bohrung für Spannelement



Bohrung mit Passfedernut nach DIN 6885-1



Lauffläche und Spurkränzinneflächen
schlupfrei gehärtet (z.B. bei Werkstoff C45
auf HRc 38-46, Härtetiefe 3-4 mm)