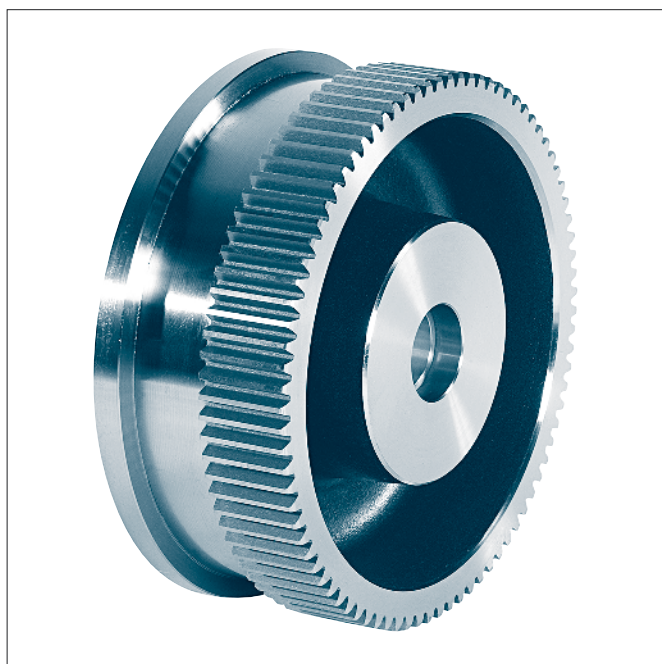


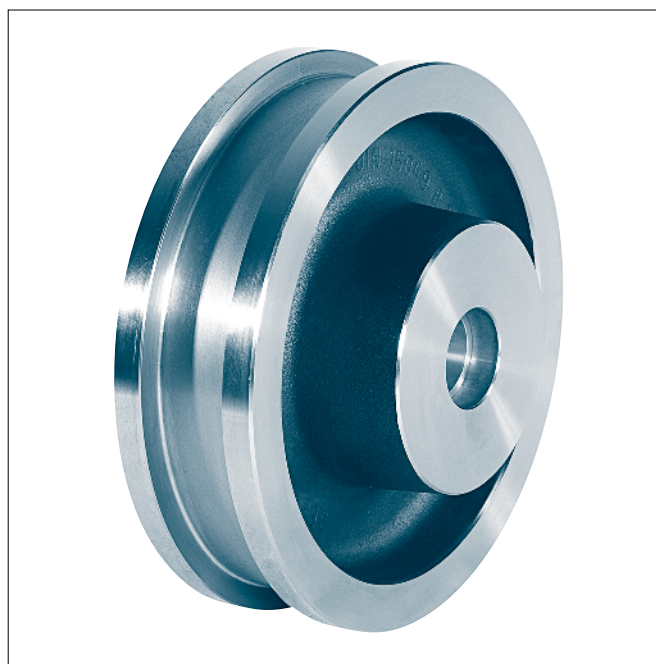
Laufräder mit Gleitlager

passend für ältere Kran-Fahrwerke Fabrikat Demag

KG 012



Form A mit Zahnkranz



Form B ohne Zahnkranz

Bezeichnung eines Laufrades Form A mit Zahnkranz, Nenn- \varnothing $d_1 = 300$ mm, Spurbreite $b_1 = 55$ mm, mit Gleitlagerung aus Rg 7, Modul 3 und Zähnezah 110:

Laufrad A 300 × 55 – 3 × 110 KG 012

Form A mit Zahnkranz

Form B ohne Zahnkranz

Weitere Ausführungsformen der Lauffläche siehe KG 010.1.

Die Gleitlager sind mit Gewindestiften gegen Verdrehen und Verschieben gesichert.

Werkstoff:

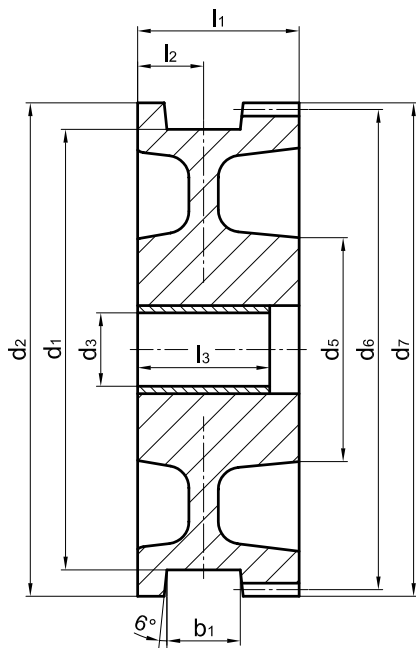
Radkörper- \varnothing 300–500 C45 im Gesenk geschmiedet

Radkörper- \varnothing 630 GE420 (GS-70) mit Rippen

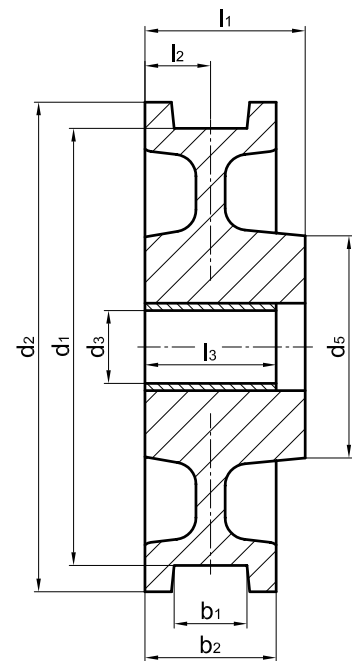
Gleitlager G-CuSn7ZnPb (Rg 7)

Andere Werkstoffe und Abmessungen auf Anfrage.

Passende Laufradachsen siehe KG 010.4.



Form A mit Zahnkranz



Form B ohne Zahnkranz

Rad-Ø d ₁	b ₁	b ₂	d ₂	d ₃	d ₅	l ₁	l ₂	l ₃	Zahnkranz ³⁾ (Form A)				Stückgewicht ≈ [kg]		Demag Ersatzteil Nr.		
									Modul	Zähnezahl	d ₆	d ₇	Form A	Form B	Form A	Form B	
h11				E9													
300	55	90	330	50	152	110 ²⁾	45	90	3	110	330	336	43	37	963 617 44	-	
						90									-	963 619 44	
320	55	98	348	50	167	138	49	100	4	85	340	348	55	49	963 333 44	963 338 44	
400	55	98	432	60	197	138	49	100	4	106	424	432	86	71	963 433 44	963 438 44	
	65														963 453 44	963 458 44	
500	70	105	540	70	230	166	52,5	110	6	88	528	540	156	125	963 535 44	963 528 44	
630	75/85 ¹⁾	120	680	80	180	200	60	120	8	83	664	680	235	181	-	-	
									6	111	666	678					

1) Maß für die Spurausdrehung b₁ bei Bestellung bitte angeben.

2) Gesamtbreite 110 mm, Nabenlänge 90 mm.

3) Modul und Zähnezahzahl bei Bestellung bitte angeben.
Zahnform nach DIN 867 ohne Profilver-schiebung
Eingriffswinkel 20 Grad.