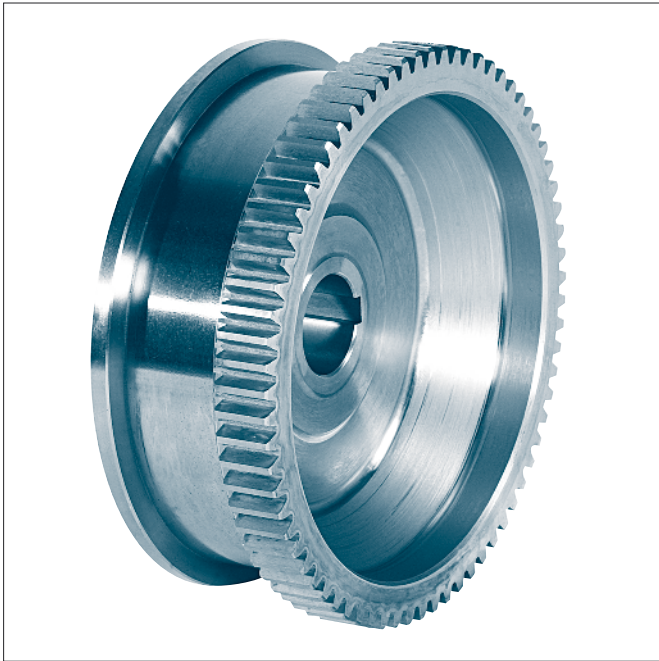


Laufräder für drehende Wellen

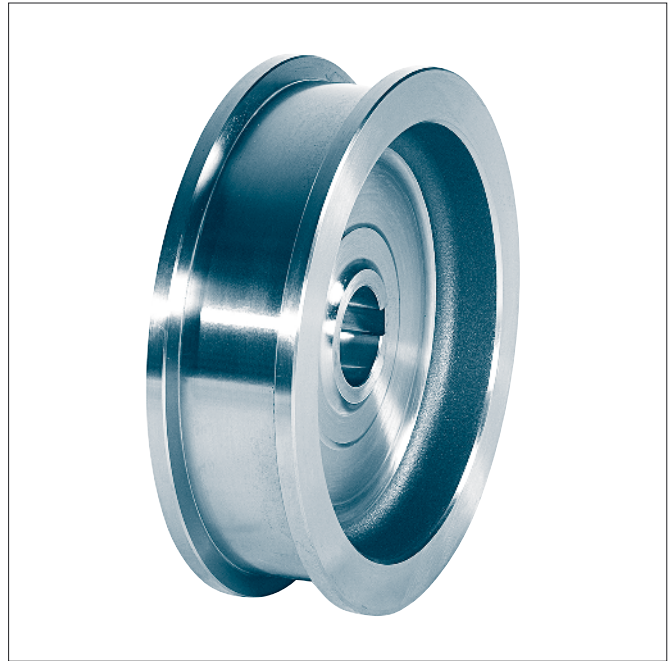
mit Passfedernut nach DIN 6885-1

passend für ältere Zweischienenkatzen Fabrikat Demag

KG 013



Form A mit Zahnkranz



Form B ohne Zahnkranz

Bezeichnung eines Laufrades Form A mit Zahnkranz, Nenn- \varnothing $d_1 = 200$ mm, Spurbreite $b_1 = 55$ mm, Bohrungs- \varnothing $d_2 = 45$ mm H7, Modul 4 und Zähnezahl 58:

Laufrad A 200 × 55 × 45 H7 – 4 × 58 KG 013

Form A mit Zahnkranz

Form B ohne Zahnkranz

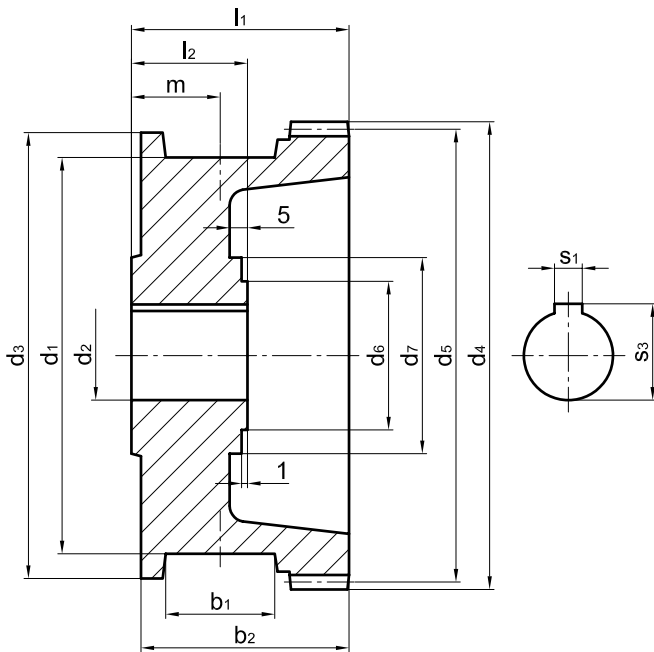
Werkstoff: C45

Andere Werkstoffe und Abmessungen auf Anfrage.

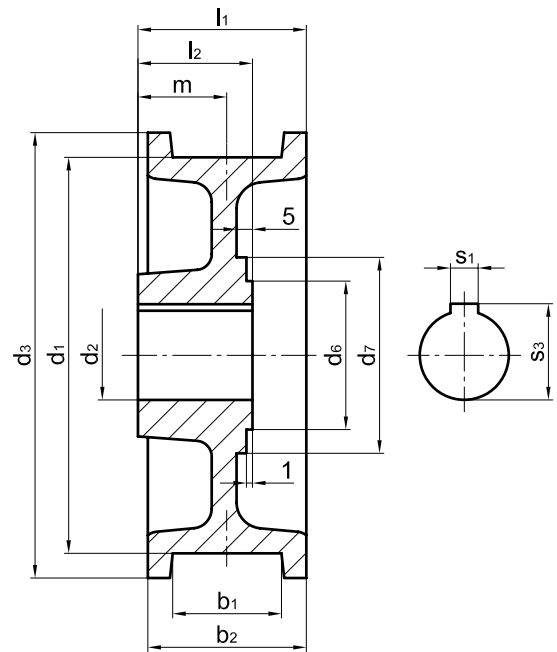
Laufräder für drehende Wellen

mit Passfedernut nach DIN 6885-1
passend für ältere Zweischienekatzen Fabrikat Demag

KG 013



Form A mit Zahnkranz



Form B ohne Zahnkranz

Rad-Ø d ₁	b ₁	b ₂		d ₂	d ₃	d ₆	d ₇	l ₁		l ₂	m	s ₁	s ₃	Zahnkranz ¹⁾ (Form A)				Stückgewicht ≈[kg]		Demag Ersatzteil-Nr.				
		Form A	Form B					Form A	Form B					Modul	Zähnezahl	d ₄	d ₅	Form A	Form B	Form A	Form B			
h11				H7																				
200	55	105	80	45 60	Maße auf Anfrage erhältlich								4	58	Maße auf Anfrage erhältlich		598 456 44	598 458 44						
250	55	105	80	50 65									4	71			598 344 44	598 346 44						
																	598 856 44	598 858 44						
																	598 876 44	598 878 44						

1) Verzahnung korrigiert, Profilverchiebungsfaktor $x = -0,5$.
Eingriffswinkel 20 Grad.