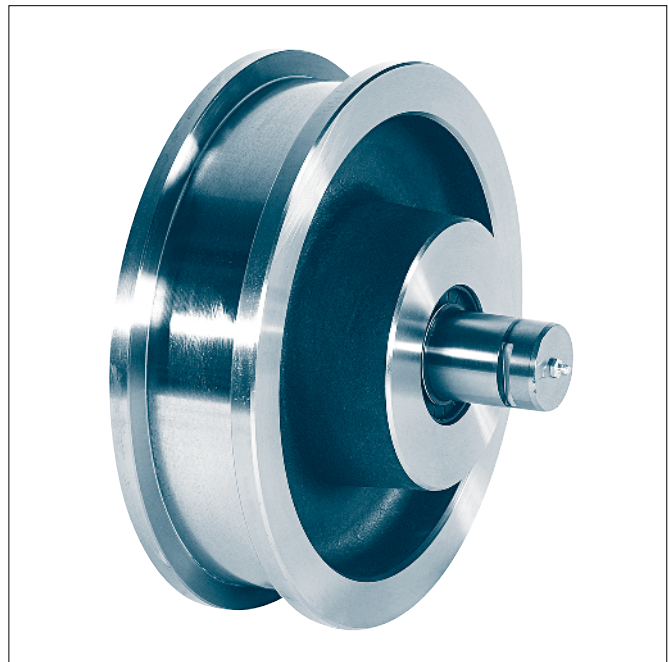


**Form A** mit Zahnkranz



**Form B** ohne Zahnkranz

Bezeichnung eines Laufrades Form A mit Zahnkranz, Nenn- $\varnothing$   $d_1 = 300$  mm, Spurbreite  $b_1 = 50$  mm, komplett mit Zylinderrollenlagerung, Radialwellendichtringen und gehärteter Achse  $\varnothing d_3 = 50$  mm, Modul 3 und Zähnezahl 110:

**Laufrad A 300 × 50 – 3 × 110 KG 015**

**Form A** mit Zahnkranz  
**Form B** ohne Zahnkranz

Weitere Ausführungsformen der Lauffläche siehe KG 010.1.

Die Wälzlager sind beidseitig mit Radial-Wellendichtringen abgedichtet und sind nicht gefettet.

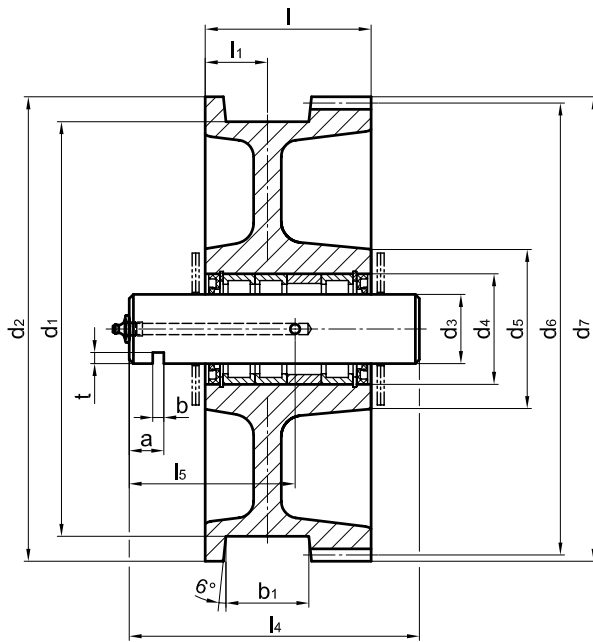
Werkstoff:

Radkörper- $\varnothing$  160–500 C45 im Gesenk geschmiedet  
Radkörper- $\varnothing$  630 GE420 (GS-70) mit Rippen  
Laufradachse 42CrMo4+QT (42CrMo4 V),  
Oberfläche gehärtet auf HRC 56–59

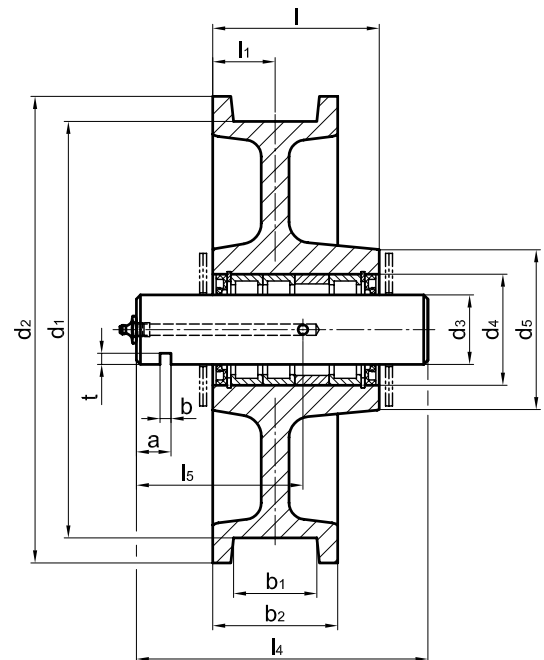
**Andere Werkstoffe und Abmessungen auf Anfrage.**

**Abmessungen der zugehörigen Laufradachsen**

| für Rad- $\varnothing$<br>$d_1$ | $d_3$ | $l_4$ | $l_5$ | a  | b    | t    | Stückgewicht |
|---------------------------------|-------|-------|-------|----|------|------|--------------|
|                                 | f7    |       |       |    | +0,5 | +0,5 | ≈[kg]        |
| <b>160</b><br><b>200</b>        | 40    | 190   | 110   | 25 | 8    | 7    | 1,8          |
| <b>250</b><br><b>300</b>        | 50    | 210   | 120   | 25 | 8    | 8    | 3,1          |
| <b>315</b>                      | 55    | 265   | 140   | 25 | 8    | 9    | 4,8          |
| <b>400</b>                      | 60    | 265   | 140   | 25 | 8    | 9    | 5,7          |
| <b>500</b>                      | 70    | 285   | 150   | 25 | 10   | 10   | 8,5          |
| <b>630</b>                      | 80    | 335   | 160   | 25 | 10   | 10   | 13,0         |



**Form A** mit Zahnkranz



**Form B** ohne Zahnkranz

| Rad-Ø<br>d <sub>1</sub> | b <sub>1</sub> <sup>1)</sup> | b <sub>2</sub> | d <sub>2</sub> | d <sub>3</sub> | d <sub>4</sub> | d <sub>5</sub> | l   | l <sub>1</sub> | Anzahl<br>der<br>Lager | Zahnkranz <sup>2)</sup><br>(Form A) |                |                |                | Stückgewicht<br>≈ [kg] |           | Radlast<br>[kg] <sup>3)</sup> |
|-------------------------|------------------------------|----------------|----------------|----------------|----------------|----------------|-----|----------------|------------------------|-------------------------------------|----------------|----------------|----------------|------------------------|-----------|-------------------------------|
|                         |                              |                |                |                |                |                |     |                |                        | Modul                               | Zähne-<br>zahl | d <sub>6</sub> | d <sub>7</sub> | Form<br>A              | Form<br>B |                               |
| h11                     |                              |                |                |                | M7             |                |     |                |                        |                                     |                |                |                |                        |           |                               |
| <b>160</b>              | 30-60                        | 80             | 186            | 40             | 62             | 85             | 95  | 40             | 2                      | 2,5                                 | 72             | 180            | 185            | 11                     | 9,5       | 2 600                         |
|                         |                              |                |                |                |                |                |     |                |                        | 3                                   | 60             |                | 186            |                        |           |                               |
| <b>200</b>              | 30-60                        | 80             | 232            | 40             | 62             | 117            | 95  | 40             | 3                      | 3                                   | 75             | 225            | 231            | 18,5                   | 17        | 4 000                         |
|                         |                              |                |                |                |                |                |     |                |                        | 4                                   | 56             | 224            | 232            |                        |           |                               |
| <b>250</b>              | 30-60                        | 80             | 274            | 50             | 80             | 142            | 120 | 40             | 3                      | 3                                   | 88             | 264            | 270            | 31                     | 26        | 5 600                         |
|                         |                              |                |                |                |                |                |     |                |                        | 4                                   | 66             |                | 272            |                        |           |                               |
| <b>300</b>              | 35-65                        | 90             | 336            | 50             | 80             | 152            | 120 | 45             | 3                      | 3                                   | 110            | 330            | 336            | 44                     | 38        | 6 750                         |
|                         |                              |                |                |                |                |                |     |                |                        | 4                                   | 82             | 328            |                |                        |           |                               |
| <b>315</b>              | 40-75                        | 100            | 348            | 55             | 85             | 167            | 140 | 50             | 3                      | 4                                   | 85             | 340            | 348            | 56                     | 50        | 7 100                         |
| <b>400</b>              | 40-75                        | 100            | 432            | 60             | 90             | 197            | 140 | 50             | 4                      | 4                                   | 106            | 424            | 432            | 88                     | 73        | 9 700                         |
| <b>500</b>              | 50-85                        | 110            | 540            | 70             | 110            | 230            | 170 | 55             | 4                      | 6                                   | 88             | 528            | 540            | 160                    | 129       | 17 000                        |
| <b>630</b>              | 55-95                        | 120            | 680            | 80             | 120            | 180            | 200 | 60             | 4                      | 8                                   | 83             | 664            | 680            | 240                    | 186       | 21 000                        |

1) Maß für die Spurausdrehung b<sub>1</sub> bei Bestellung bitte angeben.

2) Modul und Zähnezahzahl bei Bestellung bitte angeben.  
Zahnform nach DIN 867 ohne Profilverschiebung  
Eingriffswinkel 20 Grad.

3) Die angegebenen Radlasten gelten für v ≈ 40 m/min bei einer Ermüdungslaufzeit von ca. 10000 Stunden und bei größtmöglicher Schienenkopfbreite des entsprechenden Rades.