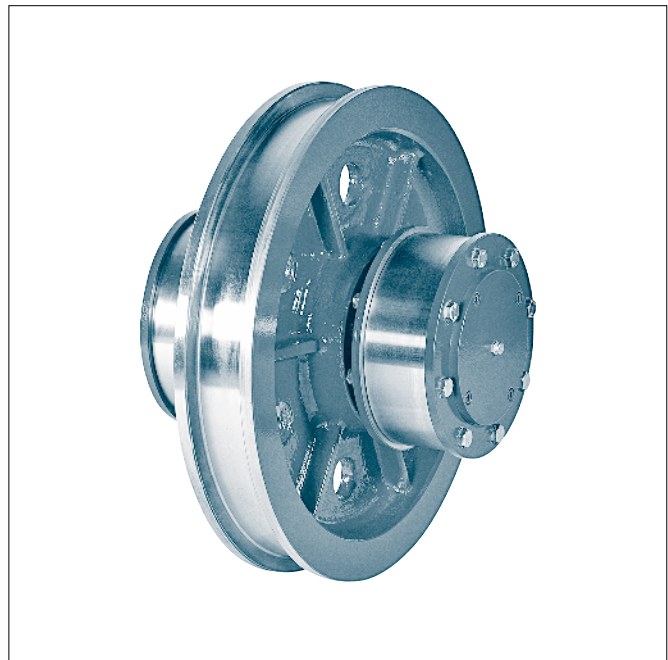


Treiblaufsatz Form SHKE

mit gegossenem Laufrad, Antriebswellenende passend für Aufsteckgetriebe mit Schrumpfscheibe



**Mitlaufsatz Form SHKE
mit gegossenem Laufrad**

Bezeichnung eines Treiblaufsatzes mit schmalen Laufrad (S), mit Spurkränzen (H), ohne Radreifen (K), ohne Druckölzuführung im Laufrad (E), mit Laufrad- $\varnothing d_1 = 630$ mm und Laufflächenbreite $b_1 = 110$ mm, Pendelrollenlager der Reihe 222:

Treiblaufsatz SHKE 630 × 110 - 222 DIN 15090

Bei Bestellung bitte angeben:

- Werkstoff für Laufrad und Welle
- Wälzlagerreihe 222 oder 223
- Ausführung des Wellenendes bei Treiblaufsätzen

Wir liefern die Treiblaufsätze mit Antriebswellen passend für jede Antriebslösung (mit Anschlussflansch, mit Kupplungsscheibe, mit Passfedernut nach DIN 6885-1, mit Verzahnung nach DIN 5480 oder in verlängerter Ausführung für Aufsteckgetriebe mit Schrumpfscheibenbefestigung).

Werkstoff:

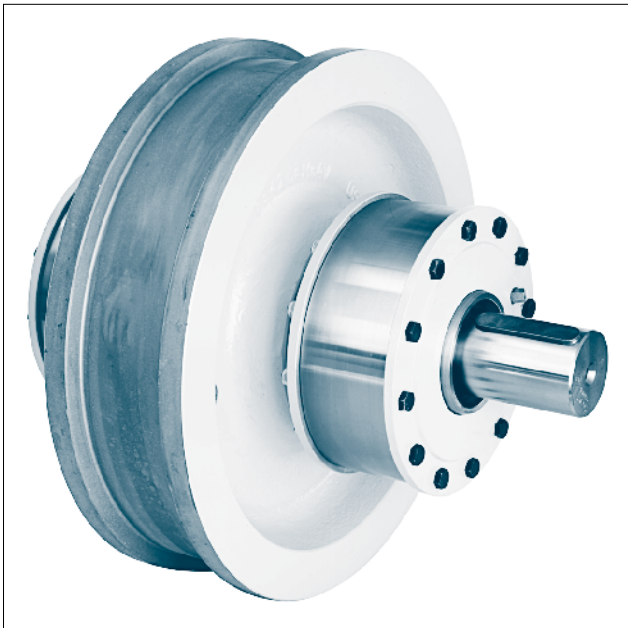
Radkörper GE420 (GS-70) oder G42CrMo4+QT (GS-42CrMo4 V) od. 42CrMo4+QT (42CrMo4V) im Gesenk geschmiedet
 Laufradachse, -welle C45 N oder C60 N oder 42CrMo4

Andere Werkstoffe und Abmessungen auf Anfrage.

Treiblaufsätze mit Wellenenden passend für Aufsteckgetriebe aller Hersteller auf Anfrage.

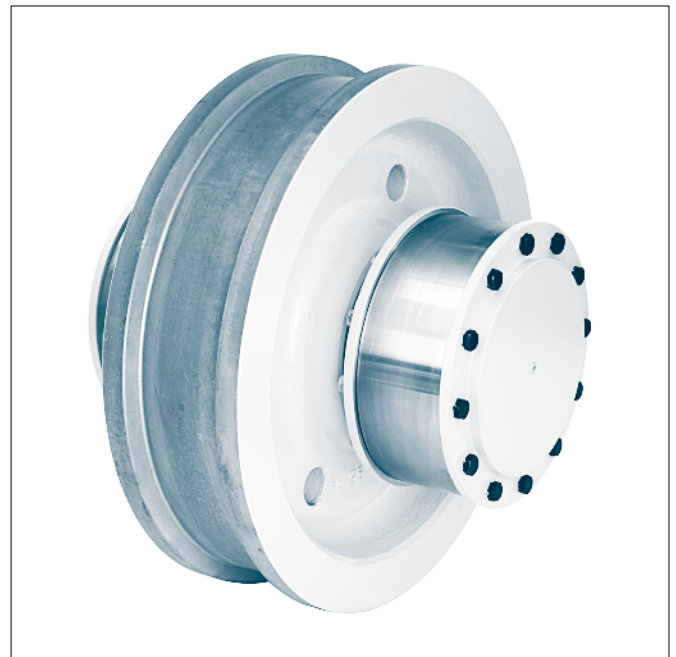
Formverschlüsselung

Formbuchstabe	Erklärung
S	schmales Laufrad
B	breites Laufrad
H	Laufrad mit Spurkränzen
G	Laufrad ohne Spurkränzen
M	Laufrad mit Radreifen
K	Laufrad ohne Radreifen
D	mit Drucköl-Pressverband
E	ohne Drucköl-Pressverband



Treiblaufsatz Form BHKE

mit geschmiedetem Laufrad, Antriebswellenende passend für Aufsteckgetriebe mit Schrumpfscheibe



Mitlaufsatz Form BHKE

mit geschmiedetem Laufrad

Bezeichnung eines Mitlaufsatzes mit breitem Laufrad (B), ohne Spurkränze (G), mit Radreifen (M), mit Druckölauführung im Laufrad (D), mit Laufrad- $\varnothing d_1 = 630$ mm und Laufflächenbreite $b_1 = 160$ mm, Pendelrollenlager der Reihe 222:

Mitlaufsatz BGMD 630 × 160 - 222 DIN 15090

Bei Bestellung bitte angeben:

- Werkstoff für Laufrad und Welle
- Wälzlagerreihe 222 oder 223
- Ausführung des Wellenendes bei Treiblaufätzen

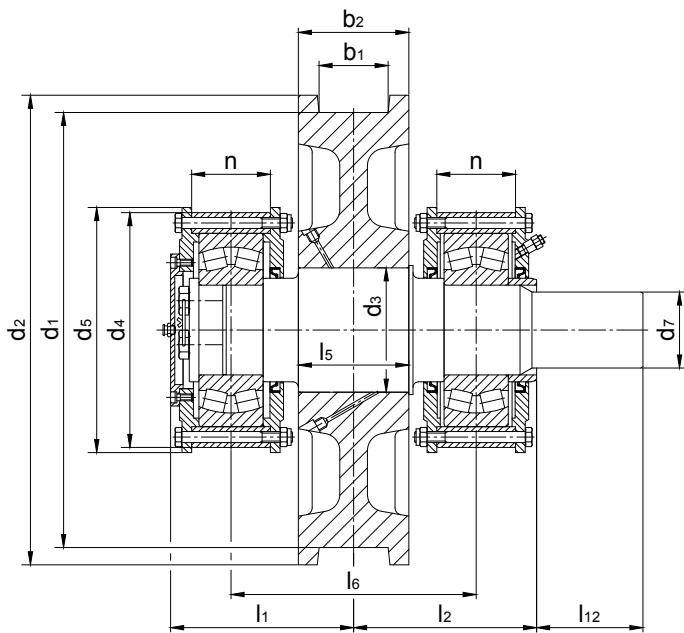
Wir liefern die Treiblaufsätze mit Antriebswellen passend für jede Antriebslösung (mit Anschlussflansch, mit Kupplungs-scheibe, mit Passfedernut nach DIN 6885-1, mit Verzahnung nach DIN 5480 oder in verlängerter Ausführung für Aufsteck-getriebe mit Schrumpfscheibenbefestigung).

Werkstoff:

Radkörper	GE420 (GS-70) oder G42CrMo4+QT (GS-42CrMo4 V) od. 42CrMo4+QT (42CrMo4V) im Gesenk geschmiedet
Laufradachse, -welle	C45 N oder C60 N oder 42CrMo4

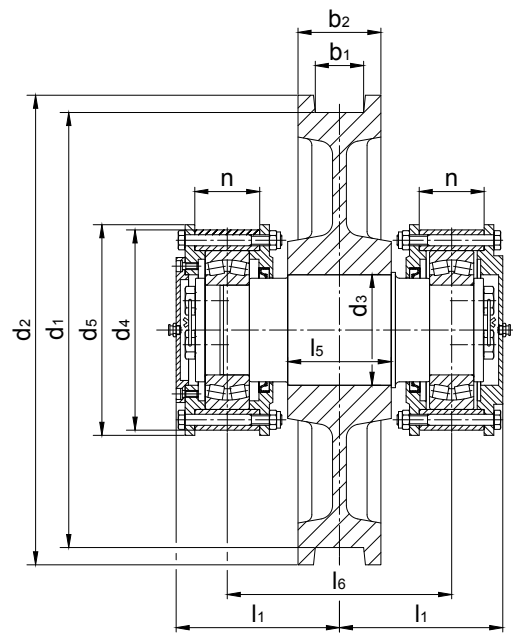
Andere Werkstoffe und Abmessungen auf Anfrage.

Treiblaufsätze mit Wellenenden passend für Aufsteck-getriebe aller Hersteller auf Anfrage.



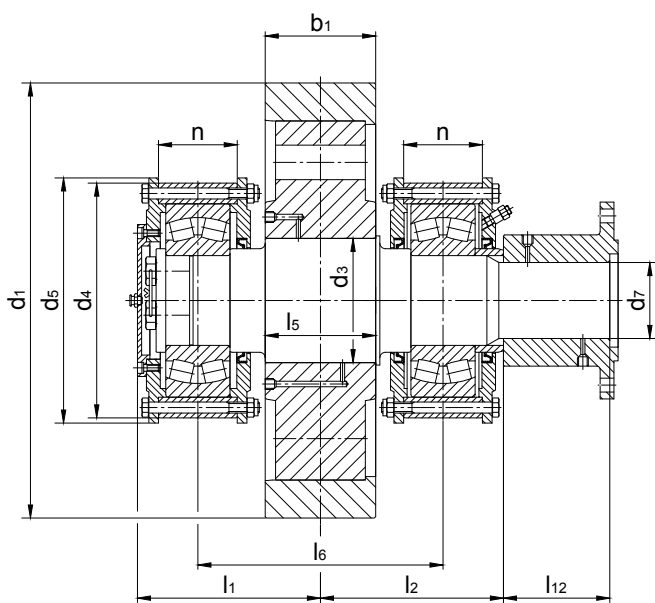
Treiblaufsatz Form BHKD

Treiblaufsatz mit breitem Lauftrad, mit Spurkränzen, ohne Radreifen, mit Druckölzuführung im Lauftrad, ohne Anschlussflansch, ohne Kupplungsscheibe



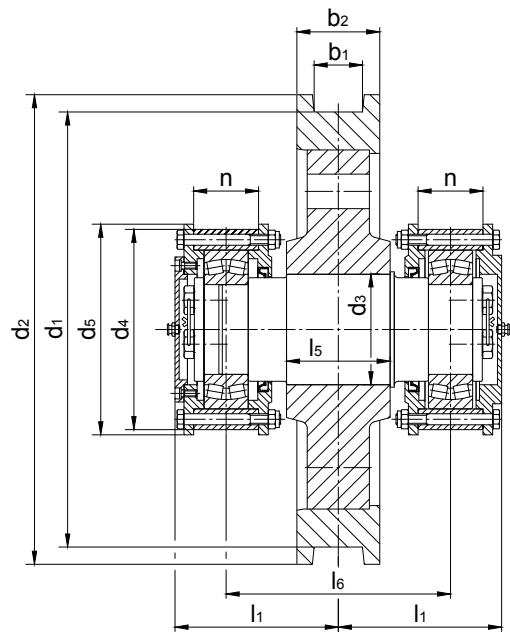
Mitlaufsatz Form SHKE

Mitlaufsatz mit schmalem Lauftrad, mit Spurkränzen, ohne Radreifen, ohne Druckölzuführung im Lauftrad,



Treiblaufsatz Form BGMD

Treiblaufsatz mit breitem Lauftrad, ohne Spurkränze, mit Radreifen, mit Druckölzuführung im Lauftrad, mit Anschlussflansch für Gelenkwelle



Mitlaufsatz Form SHME

Mitlaufsatz mit schmalem Lauftrad, mit Spurkränzen, mit Radreifen, ohne Druckölzuführung im Lauftrad

Gewichte der Treib- und Mitlaufsätze mit Pendelrollenlagern der Reihe 222

d ₁ h ₉	Laufрад Form ¹⁾	Gewicht ²⁾ in kg							
		Treiblaufsätze ³⁾				Mitlaufsätze ³⁾			
		HK	HM	GK	GM	HK	HM	GK	GM
315	S	100	–	–	–	95	–	–	–
	B	123	–	–	–	117	–	–	–
400	S	153	172	–	–	147	166	–	–
	B	192	221	182	206	183	212	173	197
500	S	212	237	–	–	203	228	–	–
	B	263	303	251	288	253	293	241	278
630	S	356	398	–	–	344	386	–	–
	B	465	537	449	612	450	522	434	497
710	S	474	522	–	–	459	507	–	–
	B	683	791	661	766	658	766	636	741
800	S	579	633	–	–	559	613	–	–
	B	841	974	815	944	809	942	783	912
900	S	693	780	–	–	668	755	–	–
	B	1094	1265	1065	1220	1055	1223	1023	1181
1000	S	865	936	–	–	832	903	–	–
	B	1399	1602	1373	1552	1345	1542	1313	1492

Gewichte der Treib- und Mitlaufsätze mit Pendelrollenlagern der Reihe 223

d ₁ h ₉	Laufрад Form ¹⁾	Gewicht ²⁾ in kg							
		Treiblaufsätze ³⁾				Mitlaufsätze ³⁾			
		HK	HM	GK	GM	HK	HM	GK	GM
315	S	107	–	–	–	105	–	–	–
	B	137	–	–	–	132	–	–	–
400	S	166	185	–	–	161	180	–	–
	B	214	243	174	228	207	236	197	221
500	S	234	259	–	–	227	252	–	–
	B	311	351	299	236	301	341	259	326
630	S	369	411	–	–	359	401	–	–
	B	490	562	474	537	479	551	463	526
710	S	490	538	–	–	478	526	–	–
	B	695	803	673	778	675	783	653	758
800	S	606	660	–	–	576	670	–	–
	B	866	949	840	969	838	971	812	941
900	S	705	792	–	–	685	772	–	–
	B	1128	1299	1099	1254	1091	1262	1062	1217
1000	S	889	960	–	–	861	932	–	–
	B	1454	1651	1422	1601	1403	1600	1371	1550

1) S = schmales Laufрад B = breites Laufрад.

3) siehe Formverschlüsselung (S. 50)

2) Die Gewichts Berechnung basiert auf Reihe 2 der Wellenenden, ohne Anschlussflansch bzw. Kupplungsscheibe. Sie sind bezogen auf b₁ max. und 50% bzw. 70% des Vollquerschnitts des Radkörpers bei Laufträgern ohne bzw. mit Radreifen. Bei den Gewichtsangaben handelt es sich um Ungefährwerte; sie dienen nur der Orientierung und sind abhängig von der jeweiligen Ausführung und dem angewandten Herstellverfahren der Laufträger.

Stückliste für Treib- und Mitlaufsätze

Lfd. Nr.	Benennung	Stückzahlen für Laufrad- $\varnothing d_1$																nach DIN bzw. SEB ¹⁾													
		Treiblaufsatz								Mitlaufsatz																					
		315		400		500		630		710		800		900		1000			315		400		500		630		710		800		900
S	B	S	B	S	B	S	B	S	B	S	B	S	B	S	B	S	B	S	B	S	B	S	B	S	B	S	B	S	B	S	B
1	Laufrad	1								1								DIN 15093													
2	Laufradwelle	1								1								DIN 15091													
3	Verschlussdeckel Form A bzw. B	1								1								DIN 15092													
4	Verschlussdeckel Form C	-								1								DIN 15092													
5	Verschlussdeckel Form D mit kurzem Zentrieransatz	1								1								DIN 15092													
6	Verschlussdeckel Form D mit kurzem Zentrieransatz	1								1								DIN 15092													
7	Verschlussdeckel Form E	1								-								DIN 15092													
8	Verschlussdeckel Form F	1								1								DIN 15092													
9	Radial-Wellendichtring A	3								2								DIN 3760													
10	Korblagerring	2								2								DIN 15094													
11	Pendelrollenlager	2								2								DIN 635-2													
12	Buchse	1								-								DIN 15095													
13	Sicherungsscheibe	1								2								DIN 15095													
14	Sechskantschraube	3								6								DIN EN ISO 4017 (DIN 933)													
15	Sicherungsdraht	1								2																					
16	Sechskantschraube	16	16	16	16	24	24	16	24	24	24	24	16	16	16	16	24	24	16	24	24	24	24	24	24	24	24	24	24	24	DIN EN ISO 4014 (DIN 931)
17	Sechskantmutter	16	16	16	16	24	24	16	24	24	24	24	16	16	16	16	24	24	16	24	24	24	24	24	24	24	24	24	24	24	DIN EN ISO 4032 (DIN 934)
18	Sicherungsblech	32	32	32	32	48	48	32	48	48	48	48	32	32	32	32	48	48	32	48	48	48	48	48	48	48	48	48	48	48	(DIN 93)
19	Zylinderschraube	4	4	4	4	4	4	4	6	4	6	6	4	4	4	4	4	4	4	6	4	6	6	6	6	6	6	6	6	6	DIN 6912
20	Federring	4	4	4	4	4	4	4	6	4	6	6	4	4	4	4	4	4	4	6	4	6	6	6	6	6	6	6	6	6	DIN 7980
21	Verschluss-schraube G 1/4"	Anzahl der Druckölanschlüsse nach DIN 15055 minus 1 (für Anschluss in Laufradwelle beim Festlager ist keine Verschluss-schraube vorgesehen)																DIN 906													
22	Anschlussnippel	1								-								DIN 15095													
23	Anschlussflansch oder Kupplungsscheibe	1								-								DIN 15452 SEB 601 431													

1) Stahl-Eisen-Betriebsblätter des Vereins Deutscher Eisenhüttenleute